



Nationaal Park  
Dwingelderveld



Nationaal Park  
Drents-Friese Wold



---

# ONTWIKKELAGENDA REGIONAAL LANDSCHAP DRENTS-FRIESE GRENSTREEK

---

Vastgestelde versie 9 juni 2016

## INLEIDING

---

Nationale Parken in Nederland zijn in transitie. Van strak op natuur begrensde gebieden, wordt er meer en meer gezocht naar combinaties natuur, landschap en toerisme & recreatie. In 2015 is het Rijk (ministerie van Economische Zaken) in opdracht van de Tweede Kamer een programma Nationale Parken van Wereldklasse gestart. Doel van het programma is om de Nationale Parken als kerngebieden natuur beter te vermarkten en te verbinden met lokale economie. In Drenthe hebben Gedeputeerde Staten in 2013 al de Stuurgroep Regionaal Landschap Drents-Friese Grensstreek in het leven geroepen met dezelfde opdracht: verbindt de bestaande natuurgebieden Drents-Friese Wold, Dwingelderveld en Holtingerveld met elkaar. Laat zien dat de aanwezigheid van drie grote natuurkernen dicht bij elkaar de kwaliteit van de regio bepaalt en zorg voor voldoende toeristische en recreatieve mogelijkheden. Deze ontwikkelagenda is opgesteld om een concrete - gezamenlijk gedragen - richting voor de toekomst te formuleren. In de tabel onder Aanpak, staat welke partij initiatief neemt en/of verantwoordelijk is. De Stuurgroep Regionaal Landschap wordt gezien als platform van waaruit acties worden aangejaagd en afgestemd, niet overgenomen.

## LANGE TERMIJN DOEL

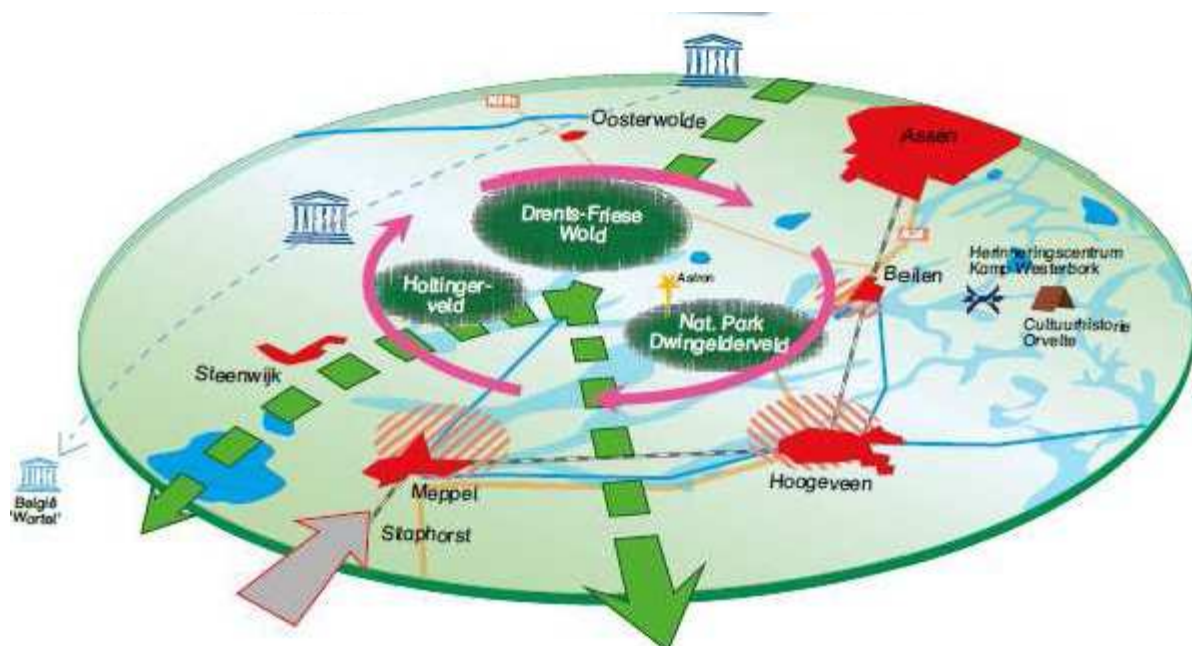
---

Op de lange termijn zijn de kwaliteiten en functies van de drie natuurgebieden geborgd. De stuurgroep Regionaal Landschap is ingesteld vanuit een gezamenlijke verantwoordelijkheid voor Nationaal Park Drents Friese Wold, Nationaal Park Dwingelderveld en het Holtingerveld en wil graag in samenwerking met de omgeving zorgen voor een goede verbinding en de economische ontwikkeling stimuleren. Dit betekent dat de Stuurgroep zorgt voor:

1. Het beheren en ontwikkelen van de gebieden op basis van bestaande plannen en kernkwaliteiten van deze gebieden
  - a) het behoud en verder ontwikkelen van het grootste natte heidegebied van West-Europa (het Dwingelderveld) en
  - b) het behoud en de ontwikkeling van een natuurlijk boslandschap, waar een grenzeloze wildernis beleefd kan worden in het Drents-Friese Wold en
  - c) het behoud en verder ontwikkelen van het Holtingerveld, Oerlandschap gevormd door ijs en oorlog

- d) het ontwikkelen van de ecologisch en recreatieve samenhang van de drie gebieden en hun omgeving
2. Het toeristisch/recreatief toegankelijk en beleefbaar maken en houden van het gebied voor bezoekers ten behoeve van toerisme, recreatie, educatie en culturele doeleinden – daaronder valt
    - a) het ontwikkelen van een recreatieve zonering van het hele gebied, die rekening houdt met de ecologische en recreatieve kwaliteiten en deze verder versterkt
    - b) het in stand houden van een basis infrastructuur aan wegen en paden.
    - c) het verzorgen van een basispakket aan recreatieve en educatieve activiteiten gericht op draagvlak voor en beleving van natuur
    - d) het samen werken aan een sterk toeristisch-recreatief product met toeristische organisaties en ondernemers in de regio
    - e) het bieden van ruimte aan onderzoeksinstituten en onderwijsinstellingen om de ecosystemen en de rol van de mens daarin te bestuderen
    - f) Zorgen voor een goede verbinding/samenhang tussen de gebieden, waarbij de kernen/dorpen ook een functie vervullen.
  3. het bieden van een platform om activiteiten die in het omliggende gebied en de dorpen de verbinding leggen tussen natuur, landschap en toerisme & recreatie aan te jagen en af te stemmen.
  4. het genereren van voldoende financiële middelen om voornoemde doelen te realiseren

## HET GEBIED



Zuidwest Drenthe-Ooststellingwerf bevindt zich op de overgang van hoog (Drents plateau) naar laag (omgeving Meppel, Wolvega-Appelscha). Het landschap is afwisselend, natuur en landbouw,



Nationaal Park  
Dwingelderveld



Nationaal Park  
Drents-Friese Wold



open weidegebieden in de beekdalen en besloten coulissen op de essen, esdorpenlandschap afgewisseld met veenontginningen en lintdorpen, grote oppervlakten bos en heide. Veel esdorpen kennen nog de authentieke bebouwing, menselijke maat en kleinschalige voorzieningen.

De natuur kenmerkt zich door grote eenheden, waar rust, stilte, duisternis en schone lucht nog heel gewoon zijn. Het water stroomt vanaf het Drents plateau door de beekdalen van de Vledder- en Wapserveensche Aa, de Tjonger en de Linde en de Dwingelerstroom/Oude Diep richting Weerribben-Wieden en IJsselmeer.

In het landschap zijn de sporen van verleden en menselijke ingrepen zichtbaar. De Havelterberg is in de ijstijd gevormd, de landingsbaan en bomkraters uit de Tweede Wereldoorlog is zichtbaar in de afwijkende flora en fauna, de hunebedden en het onderduikershol zijn bewaard gebleven. De radiotelescoop op het Dwingelderveld is een Rijksmonument en de voorloper van de high tech ontwikkeling van het naastgelegen Astron. Oude verbindingswegen zoals de Postweg naar Groningen door het Dwingelderveld liggen naast moderne snelwegen zoals de A28.

Holtingerveld, Drents-Friese Wold, Leggelderveld en het Dwingelderveld zijn Natura 2000 gebieden met bijzondere en zeldzame flora en fauna. Oude lanen, slingerende paden en natuurlijk beheerde bermen vormen verbindingen daartussen. De Drentse Hoofdvaart doorsnijdt het gebied, maar verbindt ook Meppel met Assen. Kenmerkend zijn de es- en brinkdorpen in het esdorpenlandschap, de boerderijen en de landgoederen en het slagenlandschap met lintbebouwing.

In het hele gebied zijn talloze mogelijkheden om te wandelen, hardlopen, mountainbiken, fietsen, paardrijden, varen of anderszins te recreëren.

De diversiteit maakt de kracht van het gebied, maar zorgt tegelijkertijd voor een versnipperd beeld naar buiten. De opgave is om te komen tot meer eenheid en verbinding in het gebied en een sterk verhaal (of verhaallijnen) naar buiten.

## VISIE

---

Op dit moment bestaat het gebied uit waardevolle natuur met veel zichtbare cultuurhistorische elementen. Maar het is ook een gebied waar de Drentse mentaliteit “doe maar gewoon” sterk aanwezig is. De bedrijven/ondernemers die boven het maaiveld uitsteken, zouden ruimte moeten krijgen om nieuwe plannen gerealiseerd te krijgen.

Het gebied vormt zowel ecologisch als recreatief een belangrijke schakel tussen het hoogveen van het Fochtelooverveen en het laagveen van de Weerribben-Wieden en kan niet los worden gezien van deze beide gebieden.

Voor de toekomst is de grensstreek van Zuidwest Drenthe en de Stellingwerven een gebied waar bewoners en ondernemers trots op zijn. Bezoekers die eenmaal geweest zijn, komen terug. Veel mensen die voor het eerst komen, zijn blij verrast over wat ze aantreffen. De natuur in de drie



Nationaal Park  
Dwingelderveld



Nationaal Park  
Drents-Friese Wold

Holtingerveld

kerngebieden wordt versterkt en vormen de iconen in het landschap. Bezoekers beleven natuur en landschap als geheel,, waarbij de dorpen een spilfunctie hebben voor ontvangst en faciliteiten. Cultuurhistorische hoogtepunten zoals de Maatschappij van Weldadigheid (Unesco werelderfgoedstatus), esdorpen, veenontginningen en hunebedden evenals aardkundige waarden zijn van gave kwaliteit, zichtbaar en beleefbaar. Voor de beleving van natuur zijn eigentijdse voorzieningen toegevoegd die ook nieuwe doelgroepen trekken.

Bezoekers uit binnen- en buitenland worden gastvrij onthaald en weten de weg te vinden. Het is een gebied waar je voor een korte of lange periode komt, om helemaal ontspannen en vol energie weer terug te gaan naar waar je vandaan kwam. Drenthe doet wat met je.

## AMBITIE

---

In 2020 is het gebied een van de mooiste van Nederland. De combinatie van natuur en natuur inclusieve landbouw is een voorbeeld voor andere plattelandsgebieden in Europa. De achteruitgang van de biodiversiteit in de natuurkernen is tot staan gebracht, de waterhuishoudkundige omstandigheden zijn op orde. Er is een goed ontwikkelde en duurzame landbouw rond de natuurkernen, die de kwaliteiten van de natuurgebieden ondersteunt. Het landschap buiten de natuurkernen wordt gekoesterd en ontwikkeld en de (moderne) landbouw in dit landschap geldt als voorbeeld van natuur inclusieve landbouw. Er is voldoende budget voor de verbindende landschapselementen zoals houtwallen, natuurvriendelijke oevers en ecologisch beheerde bermen en akkerranden. Voor toeristen en recreanten zijn er voldoende fiets- en wandelpaden om het gebied in alle facetten te beleven. De kwaliteit van de horeca en verblijfsrecreatie sluit aan bij de verwachtingen van de toerist. Ondernemers vertellen het verhaal van het Regionaal Landschap. De dorpen staan centraal in de ontvangst en het verwennen en verrassen van bezoekers. Het Dwingelderveld is het grootste aaneengesloten natte heide gebied van West-Europa, waarbij de bezoeker het natte heidelandschap als zodanig kan beleven (laarzenpad, vlonders voor de fietsers, wandelen en fietsen tussen de schaapskuddes). Het Drents-Friese Wold is een “grenzeloos bos”, waarin je zou kunnen verdwalen of zomaar oog in oog kunt staan met grote grazers als wilde runderen en edelherten. Hier kun je een voor Nederland unieke “wildernis beleving” hebben. In het Holtingerveld kun je zowel de geschiedenis van de ijstijden lezen in het landschap van de berg en de hunebedden, als de verhalen van de Tweede Wereldoorlog met bomkraters en landingsbaan beleven. Unesco Wereld erfgoed van Frederiksoord-Veenhuizen is verbonden met het landschap richting Holtingerveld, Drents-Friese Wold en Fochteloërveen en aan de andere kant met Giethoorn en het Weerribben-Wieden gebied.



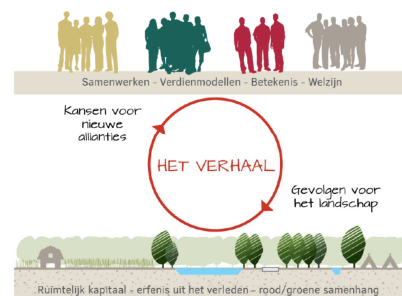
Alle belanghebbende partijen, gemeenten, waterschappen, provincies, ondernemers (recreatie en landbouw) terreinbeherende organisaties/eigenaren en vrijwilligersorganisaties werken samen aan het zelfde doel; het Regionaal Landschap aantrekkelijk maken om te wonen, werken en recreëren en de kwaliteit van natuur en landschap benutten, behouden en versterken voor de toekomst. We werken allemaal samen om het doel te behalen. De Stuurgroep functioneert als aanjager en facilitator. Via de stuurgroep worden partijen samengebracht. Het delen van een gemeenschappelijk doel en belang is daarvoor essentieel.

## BOUWSTENEN

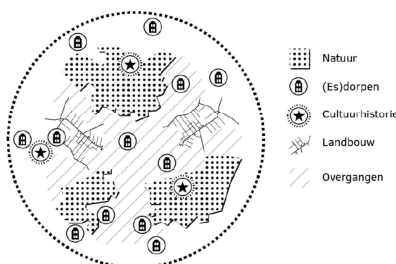
Op 3 november 2015 zijn in een werkbijeenkomst met bijna 100 deelnemers bouwstenen verzameld voor een ontwikkelstrategie. Het gebied is bijzonder vanwege de grote diversiteit, maar er is behoefte aan eenheid in uitstraling. De wens is om bezoekers zoveel mogelijk in de dorpen te ontvangen. De kracht van het gebied zit in de samenhang van natuur, landschap, cultuurhistorie en dorpen. De uitdaging is om de verbindingen en de overgangszones te versterken. Samenwerking tussen partijen en gebieden zien wij als sleutel voor succes. Op dit moment trekken we vooral de lifestyle doelgroep "rustig groen". De ambitie is om aantrekkelijker te worden voor de groep "ingetogen aqua" die meer geïnteresseerd zijn in de combinatie natuur en erfgoed/cultuur, en om met name de doelgroep "rustig groen" met kinderen uit te breiden.

Om bezoekers ook in de toekomst te blijven boeien, zijn verhaallijnen nodig (story telling), waarbij digitale middelen kunnen helpen om verborgen schatten zichtbaar te maken. We hebben veel verhalen van het gebied, maar we weten niet welke de potentiële bezoekers het meest kunnen boeien. Daarvoor is marktonderzoek nodig. De diversiteit van het gebied heeft geleid tot versnippering. Overal gebeurt wat, maar we weten vaak niet van elkaar wie wat waar doet. De Stuurgroep zal een rol moeten vervullen om via samenwerking tot meer bundeling te komen en knopen door te hakken. Breng partijen die aan marketing doen samen en zorg voor één platform, één uitstraling. Breng natuurorganisaties en particulieren samen en deel de opgaven en de middelen om de natuur te versterken. Breng burens (landbouw en natuur, landbouw en dorpsbelangen/recreatieondernemers) samen om te praten over de grens. Denk in focus, samenhang en gezamenlijk belang. Versterk elkaar door over en weer ruimte te geven.

### Het verhaal centraal



### Kracht van samenhang



Mensen die wonen en werken in het gebied, zijn de ambassadeurs van het gebied. Help bewoners en ondernemers deze rol te vervullen. Ook daarbij komt het aan op slim verbinden. Boeren kunnen natuur en dorpen verbinden door lokale streekproducten te verkopen, agrotetens met hoge toegevoegde waarde, excursies naar agrarische bedrijven en voederakkers in de natuur (passend binnen natuurdoelen) om wildvraat te voorkomen.

## ACTIEPROGRAMMA 2016-2017

### De bezoeker centraal

Deze actielijn gaat over de toerist. Wat zijn zijn/haar verwachtingen en hoe gaan we daar invulling aan geven.

- onderzoek wat de verwachtingen van de potentiële bezoekers zijn
  - o overleg Marketing Drenthe over bezoekerswensen
  - o gesprek toeristisch regisseurs gemeenten en communicatie-afdelingen TBO
  - o bevragen van grote ketens (verblijfrecreatie) op bezoekerswensen
  - o kwalitatief recreatie-onderzoek potentiële bezoekers (koppelen aan onderzoek SBB door TNO Nipo en INTERREG Rural Growth, LEADER)
  - o Maak gezamenlijk een duidelijke keuze met betrekking tot doelgroepen als basis voor (nieuwe) activiteiten, promotie en communicatie.
- Wat hebben wij te bieden?
  - o Inventarisatie wat we al weten (onderzoek toerisme Regio Zwolle, incl Westerveld, Status Qua Analyse INTERREG Rural Growth)
  - o Sluit dat aan bij verwachtingen
  - o Hoe gaan we dat digitaal slim ontsluiten (gebiedswebsite als startpunt; koppelen aan drenthe.nl en andere sites)
- Zet in op vernieuwing en verbreding
  - o Evenementenprogramma koppelen aan 25 jaar Nationaal Park Dwingelderveld in 2016
  - o Maak het verhaal (of de verhalen) van het gebied en zet die in de etalage
  - o Maak zichtbaar welke culturele schatten er nu zijn (kerken, monumenten, ateliers, musea, molens, tradities, ambachten etc.)
  - o Kom met nieuwe product/markt combinaties (dorpenwandeltocht met bagageservice, fietsarrangementen met overnachtingen, fietsenplan met terugbreng service etc.)

Bezoekersaantallen (o.b.v. unieke bezoekers) naar natuurgebieden in Drenthe

Gebied	Aantal unieke bezoekers*	Gebied	Aantal unieke bezoekers*
1 Nationaal Park Dwingelderveld	609.000	21 Peizermaden	136.000
2 Drouwenerzand	585.000	22 Gasterse Duinen	134.000
3 Veenhuizen	477.000	23 Oosterbos	126.000
4 Drents Friese Wold Nationaal Park Drents-Friese Wold	469.000	24 Noordbarberbos	122.000
5 Boswachterij Gieten-Borger	353.000	25 Mantingerveld	104.000
6 Boswachterij Exloo-Odoorn	345.000	26 Boswachterij Gees	89.000
7 Drentsche Aa	344.000	27 Holtingerveld	89.000
8 Hunzedal	296.000	28 Hijkerveld	72.000
9 Norg	274.000	29 Landgoed Vossenbergrand	64.000
10 Drentsche Aa Balloerveld	266.000	30 De Kléncke	59.000
11 Fochtlöörveen	263.000	31 Gasterse Holt	56.000
12 Boswachterij Ruinen	244.000	32 Boswachterij Sleenerzand	52.000
13 Orvelterzand	229.000	33 De Kleibosch	41.000
14 Emmerdennen en Valtherbos	227.000	34 Landgoed Vliederhof	26.000
15 Hooghalen en Grolloo	204.000	35 Boerenveensche plassen	18.000
16 Leekstermeer	188.000		
17 Reestdal	177.000		
18 Norgor Esdorpenlandschap	154.000		
19 Bargerveen	144.000		
20 Boswachterij Schoonloo	139.000		

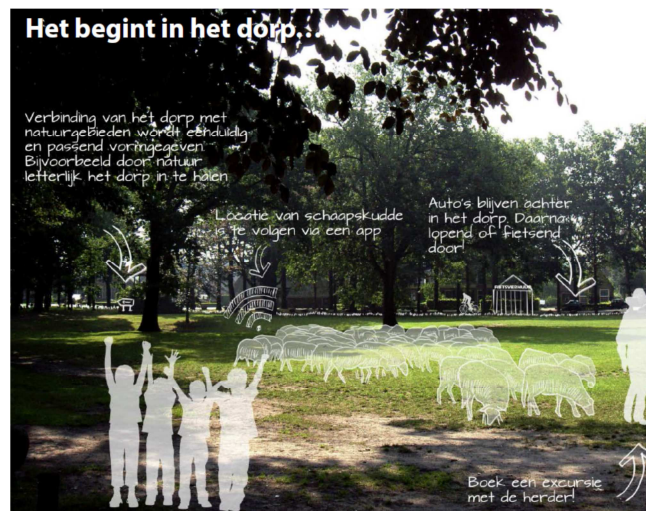
\* De bezoekersaantallen zijn gebaseerd op het aantal unieke bezoekers per gebied in de periode tweede helft november 2014 tot tweede helft november 2015. Een persoon die een bepaald gebied meerdere keren heeft bezocht, is in de genoemde bezoekersaantallen slechts één keer meegeteld. Voor meer informatie, zie de leeswijzer in hoofdstuk 2.

### **Dorp als poort**

Deze actielijn gaat over samenwerking in dorpen met bewoners en ondernemers.

Wat is er (fysiek) nodig om elkaar te stimuleren en te versterken.

- Maak zichtbaar waar het gebied begint
  - o Gebiedsborden
  - o Afslagen van de snelwegen gemarkeerd; routing naar het gebied op orde



- Verwijs eenduidig naar P-plaats en informatie/horeca en attractie- en belevingspunten
  - o Stroken bebording aangepast
  - o Welkom-borden op de logische plaats (voor het dorp in plaats van erna)
  - o Zorg voor goede verwijzing vanaf P-plaatsen naar het dorp.
- Zorg voor duidelijke start- en informatiepunten in of dichtbij het dorp of langs de grens van het gebied (Appelscha/Terwisscha, Boslounge Spier, Ruinen, Toegangspoort Holtingerveld, Frederiksoord)
- Maak start- en informatiepunten onderling onderscheidend op basis van sterke punten (bijvoorbeeld ATB startpunt, Ruitersstartpunt) met bijbehorende faciliteiten
- Stimuleer ondernemers om te investeren in kwaliteit van voorzieningen en stimuleer gastvrijheid (mystery guest?) aantrekkelijkheid van de omgeving (Leader); Ieder dorp is uniek, maak dat dan ook zichtbaar. Zorg dat de bezoeker verleid wordt langer te blijven
- Verwijs vanuit het dorp naar interessante punten en gebieden in de omgeving
- Begeleid de bezoeker (lieftst zonder auto) verder naar de hoogtepunten van het gebied (inzet zelfrijdende e-shuttle bussen en e-bikes)
- Ondersteun ondernemers in gastvrijheid en met kennis van het gebied (certificering, gebiedssafari)
- Werf vrijwilligers onder de bewoners voor natuur- en landschapsbeheer en -communicatie

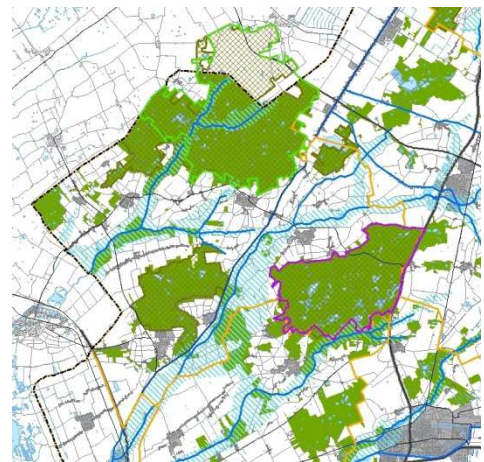
### **Landbouw als ambassadeur**

- Ondersteun de landbouwsector om een duurzaam perspectief te ontwikkelen. Zorg voor een vitale landbouw die het gebied draagt en bijdraagt aan de leefbaarheid en aantrekkelijkheid van het gebied.
  - o Stimuleer optimalisatie van de agrarische productie in relatie met de omgeving (verbetering van productie-omstandigheden, bodem, waterhuishouding op gebiedsniveau, verkaveling, infrastructuur)
  - o Stimuleer nieuwe teelten (hogere opbrengst per ha) samen met verduurzaming van de productie (sluiten van kringlopen, precisielandbouw)
- Ondersteun landbouwers als ambassadeur voor het gebied

- Verken kansen voor vermarkten regionale producten (combinatie met horeca, zorg). Leg verbinding met de Gebiedscoöperatie Zuidwest-Drenthe (project Korte keten)
- Stimuleer ondernemers om te investeren en gebruik te maken van bv Leader daarbij
- Programma openstelling agrarische bedrijven voor bezoekers (bv gekoppeld aan smaakfietsroute zoals Boerderijenfietsstocht)
- Ondersteun ook landbouwer in gastvrijheid en kennis van het gebied (certificering, ambassadeur van het landschap?)
- Stimuleer deelname van bedrijven aan projecten gericht op verduurzaming en verbetering van omstandigheden (bodem, water, lucht)

### **Robuuste natuur**

- Uitvoering Beheerplan Dwingelderveld. Check welke acties uit BIP gepland tot 2015 zijn nog niet uitgevoerd?
- Herintroductie edelherten en damherten Drents-Friese Wold voorbereiden met alle betrokkenen via de werkgroep Faunaverkenning (gestart in 2015)
- Actieprogramma op basis van Integraal Plan Holtingerveld uitwerken
- Ecologische verbindingen (doorlaatbaar landschap) in een nieuwe vorm (geen lijnen op kaart, geen onteigening) met LTO en ANV voor het gebied verder uitwerken (pilot rond Wapse en rond Ravenswoud)
- Waterberging Ootmaanlanden realiseren, onderzoeken van nieuwe kansen en initiatieven voor waterberging rond Uffelte in combinatie met andere functies in het gebied
- Uitvoering van de maatregelen uit het Programma Natuurlijk Platteland ondersteunen (waaronder LIFE Oude Willem en Spier-Moraine)



### **Ondernemer**

- Geef ruimte aan ondernemersinitiatieven die gericht zijn op het versterken van dag/verblijfsrecreatie. "Ja mits, nee tenzij"



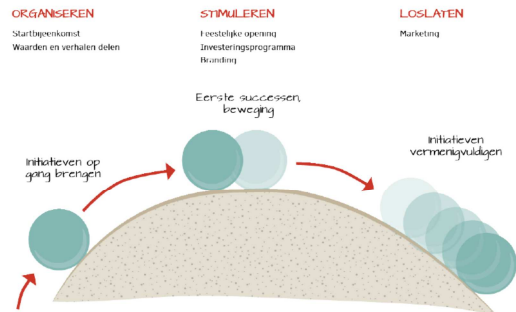
## AANPAK

De sleutel tot succes is samenwerking en gedeelde verantwoordelijkheid. In de Stuurgroep komen initiatieven samen en worden plannen in beweging gebracht (regie). Belangrijk daarbij is voortdurend kennis delen en oog hebben voor elkaars belangen. Ruimte creëren doen we door ruimte te geven. In denken en in grond. De Stuurgroep faciliteert, jaagt aan, biedt ruimte voor initiatieven en stimuleert “ondernemerschap”. Daar waar “problemen” gevoeld worden, worden ze ook opgepakt. De stuurgroep biedt een platform om te

ondersteunen, af te stemmen en te organiseren. Belangrijk daarbij is vertrouwen van afzonderlijke partijen in een goede afloop en voldoende financiële middelen. De provincie levert een secretaris/coördinator voor de stuurgroep. Deze persoon schakelt anderen in om tot goede resultaten te komen. Marketing vraagt een extra inspanning. We moeten ons onderscheiden t.o.v. andere gebieden in Nederland! Dit vraagt om een zorgvuldige aanpak. Hier liggen via Leader en het Programma Nationale Parken van Wereldklasse kansen. Gezamenlijke promotie is essentieel om de leefbaarheid in het gebied ook voor de toekomst te garanderen. Veel inwoners zijn afhankelijk van het toerisme. (direct of indirect) Onbekend maakt onbemind. De combinatie natuur, cultuur, storytelling en evenementen zijn belangrijke ingrediënten voor dit onderscheidend vermogen.

De ambtelijke werkgroep zorgt voor regie en ondersteunt gemeenten, Recron en LTO om ondernemers te verleiden om met initiatieven te komen. Wat speelt er op de verschillende actielijnen. Wie is waar mee bezig en hoe zit het met de voortgang. Is er een aanvullende actie of stevige probleemeigenaar nodig.

### Procesenergie





Nationaal Park  
Dwingelderveld



Nationaal Park  
Drents-Friese Wold



Datum	Wat	Wie initieert	Wie doet mee	Afspraak-resultaat
Bezoeker centraal				
	Wat weten we al van bezoekers		Toeristisch regisseurs, comm adviseurs TBO,	
	Bevragen grote vakantieketens op bezoekerswensen		Landal, Molecaten, RCN, ...	
	Onderzoek wat verwachten bezoekers; hoe creëer je meer economische waarde	Provincie <sup>1</sup>	Gemeenten, LAG Leader,	Kennisuitwisselingsproject INTERREG project Rural Growth is goedgekeurd
	Aanhaken bij onderzoek Internationale gast regio Zwolle		Gemeenten, Marketing Drenthe, provincie	
	Kwalitatief recreatie-onderzoek. Stimuleren van ontwikkelen verblijfsrecreatie (aanpak vitaliteit verblijfsrecreatieterreinen)	Provincie - VTE Karin Tap, SBB	Gemeenten, TBO	
	Keuzes maken mbt bestemming zeven uitgeponde, veelal permanent bewoonde parken De Wolden (maatwerk per park)	Gemeente De Wolden	Inwoners/eigenaren huisjes op parken, VvE's en Recreatieschap	Duidelijkheid over bestemming. Optie: parken zonder kwaliteit onttrekken aan recreatiemarkt
	1 website voor de natuurgebieden in zuidwest ontwikkelen onder drenthe.nl	Provincie - Catrien Scholten	Gemeenten, ondernemers, TBO, MD, IVN	Voor 15 september 2016 online
	Evenementenprogramma 25 jaar Nationaal Park Dwingelderveld	IVN - Nico Driessen	Gemeenten, gastheren, TBO	
	Maak het verhaal/verhalen zichtbaar	Provincie - VTE	??	
	Verhaal van het landschap koppelen aan de ondergestoven boom onder nieuwe uitkijktoren Bosberg	Gemeente Ooststellingwerf	Historische Vereniging Appelscha, ondernemers	Vernieuwende en aansprekende communicatievormen inzetten; 2016 verkenning opties en taakverdeling

<sup>1</sup> Als er alleen provincie staat, wordt provincie Drenthe bedoeld. Provincie Fryslân wordt voluit geschreven.



Nationaal Park  
Dwingelderveld



Nationaal Park  
Drents-Friese Wold

Holtingerweld

Datum	Wat	Wie initieert	Wie doet mee	Afspraak-resultaat
	Digitale vindbaarheid routes en paden (pdf en gpx)	Gemeente en Tourist Info De Wolden	Recreatieschap. Hopelijk ook SBB en NM! Routes van SBB en NM uit andere regio's zijn al vindbaar op route.nl. Drenthe ontbreekt.	Op Drenthe.nl en veel gebruikte generieke routesites/apps een aantal mooiste routes zichtbaar maken en evt. verrijken
	Algemene gebiedspromotie ZW Drenthe <ul style="list-style-type: none"> <li>Persreis ZW Drenthe/Kop Overijssel</li> <li>Algemene regiobrochure: Update? Beurzen, nader te bepalen met collega's Drenthe en MD</li> </ul>	Regiopromotie-organisaties Westerveld Steenwijkerland, De Wolden. Gemeenten Hoogeveen, Midden-Drenthe en Meppel	Ondernemers en evenementen. Marketing Drenthe (beurzen)	Invulling geven aan regiopromotie
	Activiteiten recreatieondernemers <ul style="list-style-type: none"> <li>Community vorming via social media</li> <li>Safari: kijkje in de keuken bedrijven Vechtdal nov 2016</li> </ul> Thema avonden: thema's n.t.b.	Tourist Info De Wolden	Ondernemers, evenementen en gemeente	Netwerkvorming en ambassadeurschap regio bevorderen
	Inkomend toerisme	Regio Zwolle, gem. Westerveld, Meppel, De Wolden participeren	Organisaties regiopromotie, ondernemers	Meer Vlamingen en Duitsers uit o.a. Nordrijn Westfalen en Nedersaksen aantrekken
	Erfgoedpromotie De Wolden, (Dwingelderveld en esdorpenlandschap is een van de zes verhaallijnen)	Tourist Info De Wolden en gemeente De Wolden	Ondernemers, Cultureel Platform, werkgroep Open Monumentendag DWD	Brochure en website uitnuttunen, door ontwikkelen promotiemateriaal.
	'Grootste en groenste sportpark van NL' Regio promoten & door ontwikkelen product Initiatief Westerveld uitbreiden ZW Drenthe	Toeristisch Westerveld met Tourist Info De Wolden	Mogelijk ook Hoogeveen en Midden Drenthe en MD? Ondernemers, evenementen	Marketingplan maken en uitvoeren



Nationaal Park  
Dwingelderveld



Nationaal Park  
Drents-Friese Wold

Holtingerweld

Dorp als poort				
	Start- en informatiepunten verhelderen	Provincie- Tineke Smegen	SBB, NM, ondernemers	
	Gebiedsborden en stroken borden op orde	Recreatieschap	Gemeenten, provincie, TBO, ondernemers	Dwingelderveld 2016. N381 gebiedsbord DFW mei2016
	Dorp als poort	Gemeente Westerveld - Gerrie Ebbeling	Gemeenten De Wolden, Midden-Drenthe, Ooststellingwerf, provincie	Gastvrijheid van horeca verbeteren
	Stimulering ondernemers kwaliteitsimpuls	Provincie - Leaderprogramma		
	Aanleg wandelknooppunten netwerk	Inwonersgroep Zuidwolde-Oost, gemeente De Wolden,	Recreatieschap Provincie (verstrekt cofinanciering via Recreatieschap)	Bestaande netwerk De Wolden uitbreiden.
	Verwijs naar interessante punten			
	Ondersteun ondernemers in gastvrijheid	IVN, toeristisch regisseurs	Gastheerprogramma en gebiedssafari	
	Appelscha als schakel in natuur-economische verbinding Drents-Friese Wold- Fochteloërveen	Gemeente Ooststellingwerf - Pina Dekker	NM, SBB, wetterskip, gemeente Noordenveld, inwoners, ondernemers, in het tussenliggende gebied	Juni 2016 advies over kansen afgerond
	Betrek bewoners als vrijwilligers/meedenkers in ontwikkeling Nationale parken	IVN	Gemeenten, provincie, TBO	
	Holtingerpoort	Gemeente Westerveld	Provincie, Staatsbosbeheer, ROAAH	
	Dieverbrug als poort	Gemeente Westerveld	Recreatieschap, provincie, ondernemers	
	Beter verbinding Dwingeloo met Dwingelderveld	Gemeente Westerveld	Provincie, Recreatieschap	Betere verwijzing vanuit het dorp naar DV, informatie bij lang parkeer plaatsen, aantrekkelijk landschap tussen Dwingeloo en DV



Nationaal Park  
Dwingelderveld



Nationaal Park  
Drents-Friese Wold

Holtingerweld

	Pilot inzet zelfrijdende e-shuttles voor verbinding OV-natuur en dorp-natuur	Gemeente Ooststellingwerf	Provincies, andere gemeenten	Pilot Appelscha-BC Terwisscha in 2016. Uitrol naar verbinding NS-stations en natuur/dorpen in 2017-2018
	Dorp Ruinen ontwikkelen als Poort van het Dwingelderveld	Regiegroep Ruinen Poort Dwingelderveld	St.Promotie, Ondernemend Ruinen, ondernemers evenementen en gemeente	- verbinding tussen dorp en heide - gebiedsborden bij kombord - activiteiten
<b>Landbouw als ambassadeur</b>				
	Gesprek LTO over beelden en verwachting perspectief	Catrien Scholten	Henk, Koos Flinkert, Arend Steenbergen,	6 april 2016,
	Verwaarden regionale producten (vlg Weerribben zuivel, Drentsche Aa producten)	Gebiedscoöperatie Zuidwest Drenthe		
	Programma openstelling agrarische bedrijven			
	Ondersteunen agrarische ondernemers in gastvrijheid			
	Stimuleren deelname agrarische bedrijven aan projecten gericht op verbeteren van productie-omstandigheden (bodem, water, lucht)	LTO	Gebiedscoöperatie	
	Natuurlijke beekdalen	provincie		
	Natuur inclusieve landbouw (op essen, langs N2000 grenzen)			
<b>Robuuste natuur</b>				
	Check uitvoeringsstatus BIP Dwingelderveld	Provincie - Catrien Scholten	TBO's	
	Herintroductie edelhert en damhert DFW	SBB - Jori Wolf	Projectgroep faunaverkenning	SER gereed eind 2016



Nationaal Park  
Dwingelderveld



Nationaal Park  
Drents-Friese Wold

Holtingerveld

	Beheer en inrichting Holtingerveld uitwerken	Prolander - Arja Doornbos	Werkgroep Beheer, Inrichting Onderzoek Holtingerveld	
	Ecologische verbinding DFW-Holtingerveld	Provincie, -Wolter Werkman	TBO, agrariërs, ANV	
	Waterberging Ootmaanlanden	Prolander - Ab Albers	Waterschap, LTO, gemeenten, provincie	
	Projecten Natuurlijk Platteland ondersteunen			