



1 Flora werkgroep; Marion, Lia, Brand, Johannes, Reinskje, Wiepkje, Widmar, Jan Mos, foto: Wieb



Werkgroep Flora Vledder Aa 2019

Startbijeenkomst 23-01-2019 in het SBB kantoor

Plaats: SBB kantoor Bosweg 27 b Hoogersmilde, Tijd 09:30 uur

Aanwezig: Widmar van der Meer (SBB), Jan Mos, Jan Mantel, Jan van der Sluis, Brand Klijnstra, Wiepkje van der Heide, Reinskje Schurer, Johannes Schurer, Wieb van der Heide, Jan Bakker, Jan Mantel, Mariken Hornman, Margot Schotanus, Lia Fondse, Klaes Posthuma, Mient Doek, Gerda Noordam

Afwezige groepsleden: Daan Vreugdenhil (NM), Guido Lek (IVN), Harald de Graaf (DL), Bert Veenma (wordt ook niet meer op gerekend), Anita Koopmans, Marion Hendriks.

De notulen zijn gemaakt door Reinskje Schurer en begin febr. naar iedereen gemaild.

Woensdag 24 april

Terrein : SBB Veenhuizermade [5]

Verzamelen : brug over de Vledder Aa.

Coördinaten : 213.8 – 544.6

Aanwezig : Johannes, Reinskje, , Jan Bakker, Klaes, Lia, Marion, Jan vd Sluis, Widmar

Bijzondere vondsten zijn; Stijve waterranonkel, Blauwe zegge, Echte valeriaan, moeraswalstro. Er staat nog water in de Vledder Aa!



2 Stijve waterranonkel

Woensdag 8 mei

Terrein : SBB Ganzenpoel [10]

Verzamelen : parkeerplaats ganzenpoel.

Coördinaten :

Aanwezig : Johannes, Reinskje, Mariken, Jan Bakker, Lia, Marion, Jan vd Sluis, Widmar

Bijzondere vondsten zijn; Heidespurrie, Hondsviooltje, Stekelbrem Moeraswolfsklauw.



3 Ganzenpoel

Woensdag 22 mei

Terrein : SBB Tilgrupvallei
Verzamelen : Bosweg – kruising Oude Willem
Coördinaten : 217 - 546
Aanwezig : Johannes, Reinskje, Wieb,
Wiepkje, Mariken, Brand, Jan Mos, Jan Bakker,
Gerda, Lia, Marion, Widmar

Bijzondere vondsten zijn; Zachte ooievaarsbek,
Blaartrekkende boterbloem, Moerasmuur,
Zeegroene muur, Grasmuur, Holpijp en de
ontmoeting met een Sayaguesa stier.



4 Zeegroene muur



5 Sayaguesa stier

Woensdag 05 juni

Terrein : DL Koelingsveld
Verzamelen : Madeweg Doldersum ri.
Vledder
Coördinaten : 211.3 - 543
Aanwezig : Johannes, Reinskje, Wieb,
Wiepkje, Mariken, Brand, Klaes, Lia,
Marion, Herke Fokkema

Herke Fokkema vertelt over de herkenning van
verschillende grassen.

Bijzondere vondsten zijn; Stekelbrem, Kruipbrem,
Zachte ooievaarsbek, Akkerviooltje, Mannetjes ereprijs, Zandblauwtje en een Bruine korenbout
(libel)



6 Kruipbrem



8 Koelingsveld (urnenveld)



7 Bruine korenbout mannetje

Woensdag 12 juni

Terrein : NM gastterrein Holtingerveld

Verzamelen : Helomaweg 14 Havelte parkeerplaats, fiets mee

Coördinaten :

Aanwezig : Johannes, Reinskje, Margot, Jan Mos, Lia, Marion.

Dit werd een korte excursie door het zware onweer dat zich al spoedig aandiende.

Woensdag 19 juni

Terrein : SBB Veenhuizermade [5]

Verzamelen : brug over de Vledder Aa.

Coördinaten : 213.8 – 544.6

Aanwezig : Johannes, Reinskje, Wieb, Wiepkje, , Brand, Klaes, Lia, Marion, en Klaes.

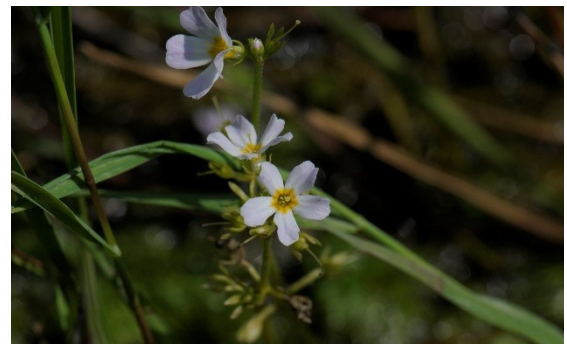
Bijzondere vondsten zijn; Rietorchis, Echte koekoeksbloem, Waterviolier, Stijve waterranonkel, vlasbekje. Heel veel distelvlinders op kale jonker en een hooibeestje (vlinder) en platbuik (libel)
Er staat vrijwel geen water meer in de Vledder Aa!



9 Rietorchis



11 Hooibeestje



10 Waterviolier

Woensdag 26 juni

Terrein : SBB Kraaiheidepollen

Verzamelen : parkeerplaats De Bongerd

Coördinaten :

Aanwezig : Wieb, Wiepkje, Mariken, Lia en Marion

Bijzondere vondsten zijn; Valkruid, Beenbreek, Gagel, Kleine- en Ronde zonnedauw, Mannetjes ereprijs, Stijve ogentroost, Zandblauwtje en heel veel Kleine tijm. Jammer dat niet meer floristen dit stukje top natuur konden meemaken.



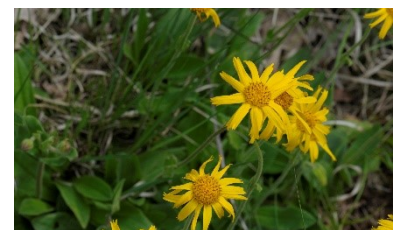
12 Kleine tijm



15 Beenbreek



14 Beenbreek eilandje



13 Arnica (Valkruid)

Woensdag 03 augustus

Terrein : NM Leggelderveld

Verzamelen : parkeerplaats Blauwe meer

Coördinaten : 223 - 544

Aanwezig : Johannes, Reinskje, Wieb, Wiepkje, Mariken, Jan Mos, Jan Bakker, Guido Lek, Lia, Marion, Jan vd Sluis.



16 Blauwe meer Smilde

Bijzondere vondsten zijn; Berm ooievaarsbek, Hazenpootje, St. Janskruid, Eenjarige hardbloem, Kleine varkenskers, Stijve ogentroost, maar de echte toppers waren Beenbreek, Kleine veenbes, Grote wolfsklauw, Heidekartelblad, Kleine- en Ronde zonnedauw.



19 Hazenpootje



17 Grote wolfsklauw



18 Kleine veenbes

Woensdag 17 augustus

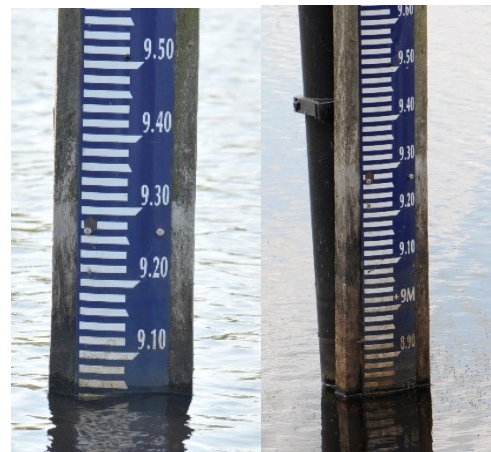
Terrein : SBB Ganzenpoel [10]

Verzamelen : parkeerplaats ganzenpoel.

Coördinaten : 216 - 547

Aanwezig : Johannes en Reinskje, Wieb en Wiepkje, Brand, Lia, Marion en Widmar.

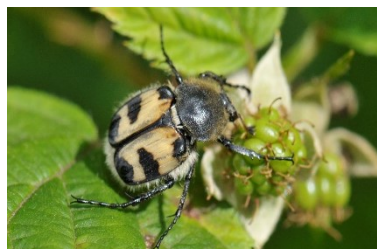
Bijzondere vondsten zijn; Stekelbrem, Klokjesgentiaan, Grote klit, Kamperfoelie, Heggedoornzaad. Verder ook het Koevinkje en Oranje zandogje (vlinders), Penseelkever en Tengere pantserjuffer (libelle). De waterstand in de ganzenpoel is zorgelijk afgenomen van 9,06m in april naar 8,82m in augustus.



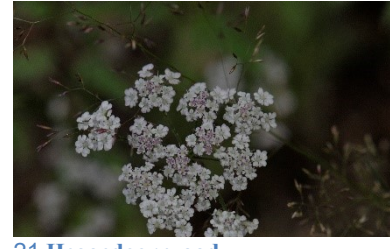
20 Ganzenpoel waterstand



23 Grote klit



22 Penseelkever



21 Heggedoornzaad

Woensdag 31 augustus

Terrein : SBB Aekingerbroek [7 - 8]

Verzamelen : parkeerplaats Canadaweg.

Coördinaten : 215.3-549.2

Aanwezig : Wieb en Wiepkje, Mariken, Lia, Jan vd Sluis en Widmar.

Door de opkomende regenbuien was het een kort bezoek en is het fotoestel niet uit de tas geweest.

Bijzondere vondsten zijn: Hondsviooltjes, allen uitgebloeid

Woensdag 14 september.

Terrein : NM Onderduikershol

Verzamelen : Nieuwe strepen, fiets mee

Coördinaten : 215 – 543

Aanwezig : Marion, Lia, Jan vd Sluis, Wieb en Wiepkje,

Van het nieuwe strepen komt niets omdat de juiste deskundigen ontbreken.

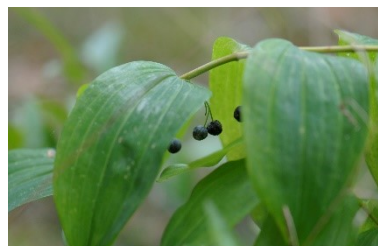
Bijzondere vondsten zijn; Salomonszegel, Eikvaren, verschillende andere varens, maar determinatie is deze groep te moeilijk.



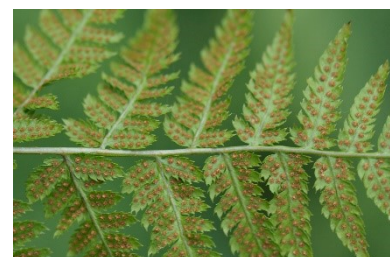
24 Dood hout doet leven?



27 Eikvaren



25 Gewone salomonszegel



26 Varen, maar welke??

Woensdag 11 september

Terrein : SBB Tilgrupvallei

Verzamelen : Bosweg – kruising Oude Willem

Coördinaten : 217 - 546

Aanwezig : Johannes, Lia, Marion, Wieb, Jan Mos en Jan van der Sluis.

Bijzondere vondsten zijn; Zandblauwtje, Waterpeper, Watertorkruid, Watermunt, Moerasvergeetmijnietje, Stijve ogentroost.

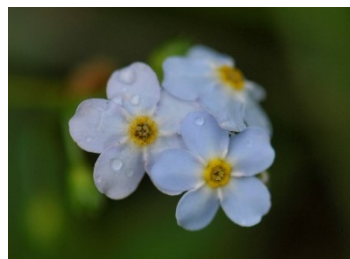
Wij zijn weggeregend, maar de Tilgrup staat inmiddels kurkdroog!



28 Tilgrup vallei



31 Flora werkgroep



30 Moeras vergeetmijnietje



29 Watermunt

Woensdag 25 september.

Terrein : DL Koelingsveld

Verzamelen : Madeweg Doldersum ri.

Vledder

Coördinaten : 211.3 - 543

Aanwezig : Johannes, Reinskje, Wieb, Wiepkje, Klaes, Lia, Jan van der Sluis, Jan Mos.



32 Florawerkgroep

Bijzondere vondsten zijn;

Adelaarsvaren, Wateraardbei, Moerasmuur,

Veenbies, Bruine snavelbies, Tijm ereprijs, Dopheide, Struikheide, Bruine winterjuffer, Ringslang.



35 Veenbies



34 Adelaarsvaren



33 Ringslang

Woensdag 09 oktober.

Terrein : SBB Ganzenpoel [10]

Verzamelen : parkeerplaats Ganzenpoel.

Coördinaten : 216 - 547

Aanwezig : Johannes, Reinskje, Wieb, Wiepkje, Mariken, Brand, Klaes, Lia, Marion, Jan van der Sluis, Widmar.



36 Florawerkgroep

Bijzondere vondsten zijn; Adelaarsvaren, Stekelbrem, Klokjesgentiaan,

Het regende vrijwel de hele middag maar daar liet de groep zich niet door ontmoedigen.

De waterstand heeft zich weer hersteld naar het niveau van augustus op 8,82m, maar dat is nog lang niet genoeg.



39 Begrazing : resultaat



38 Florawerkgroep



37 Grove den

Woensdag 16 oktober.

Afsluiting van het seizoen met een BBQ bij Wieb en Wiekje op Noordeinde 6 in Fochteloo

De afsluiting was wederom een groot succes, mede doordat het nog redelijk lang droog bleef. 11 deelnemers genoten van deels vegetarisch vlees, de meegebrachte salades en uiteindelijk ook voor de verrassende toetjes die uit de hoge hoed kwamen van de gastheer en zijn vrouw.



40 BBQ in Fochteloo



42 BBQ in Fochteloo



41 BBQ in Fochteloo



45 Toetjes om te smullen



44 Toetjes om te smullen



43 Toetjes om te smullen

Door NM en SBB waren oorspronkelijk 32 doelsoorten en 31 aandachtsoorten aangewezen, waarvan 8 in beide lijsten voorkomen. Van Widmar (SBB) is een veel uitgebreidere lijst (129 soorten) ontvangen voor een verscheidenheid van biotopen. De lijst en het aantal gevonden soorten is aan dit verslag toegevoegd. De meeste soorten gelden niet voor de terreinen die wij zullen bezoeken. NM en SBB willen wel graag zoveel mogelijk meldingen van interessante soorten en ook dat ze op de zoveel mogelijke coördinaten worden ingevoerd.

Wellicht is een aantal aan de aandacht ontsnapt, maar we zijn vooral in terreinen geweest waar deze ook niet verwacht werden.

Dit jaar zijn we beperkt in een beperkt aantal gebieden geweest, maar we vragen nadrukkelijk om gebieden die wat meer interessante soorten op kunnen leveren om onze motivatie op peil te houden. Afgelopen jaren is dit ingevuld met gastterreinen die door Johannes al eerder waren verkend.

Door Johannes Schurer zijn Floron streeplijsten ingevuld en opgestuurd.

We hebben ook veel planten gezien die niet de naam hebben zo bijzonder te zijn, maar de foto's laten de schoonheid goed zien.



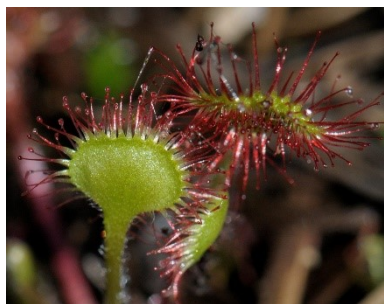
51 Blaartrekkende boterbloem



50 Zachte ooievaarsbek



49 Gewone ereprijs



48 Ronde zonnedauw



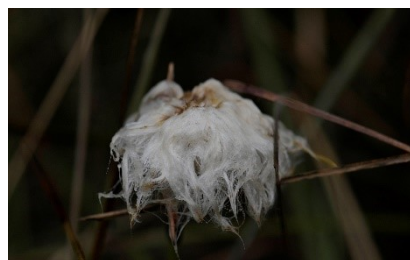
47 Kleine zonnedauw



46 Sint Janskruid



54 Heidekartelblad



53 Veenpluis



52 Struikheide

De groep is in wisselende samenstelling 14 keer in het veld geweest, 1 x startbijeenkomst en 1x de afsluiting met de BBQ.

datum	hok	hok	Deeln.	Soort	Tijd/hr.	Veldnr	Doelsoort	Aandacht srt	Veldnaam
24-4-2019	213	544	9	65	2			3	SBB Veenhuizermade
8-5-2019	216	547	8	106	3		3	18	SBB Ganzenpoel , 17/5 en 9/10
22-5-2019	216	545	12	119	3		2	7	SBB Tilgrup valle
5-6-2019	211	543	10	128	3			13	DL Koelingsveld
12-6-2019	211	534	6		2				NM Holtingerveld, zie 2018
19-6-2019	213	544	8	130	3			12	SBB Veenhuizermade
26-6-2019	214	545	5		3				SBB Kraaiheidepollen
3-7-2019	223	544	12	131	3		7	14	NM Leggelderveld
17-7-2019	216	547	7		3				SBB Ganzenpoel
31-7-2019	216	549	6	26	2		1	2	SBB Aekingerbroek
14-8-2019	214	544	5	49	3			3	NM onderduikershol
11-9-2019	213	544	6	87	2		2	6	SBB Tilgrupvallei
25-9-2019	217	550	8	69	2		3	9	DL Koelingsveld
9-10-2019	216	547	11		3				SBB Ganzenpoel
16-10-2019			11		3				Afsluiting bbq Fochteloo
totaal					36				
Gemiddeld			8,3	75.8	2.5		2,5	8,8	

Gemiddeld zijn er door ruim 8 vrijwilligers van de groep 75 soorten gevonden per bezoek.

Lia was 14x van de 15 bezoeken aanwezig, gevolgd door Marion 13x en Johannes en Wieb elk 12x.

Ganzenpoel is 3x bezocht, Veenhuizermade en Koelingsveld 2x volgens de planning van SBB/NM/DL.

Het bezoek aan Leggelderveld was om te smullen van de rode lijst soorten en deze zijn ook opgenomen met het GPS systeem.



55 Lia en Wiepkje

De 326 verzamelde en ingevoerde gegevens in NOVA worden verwerkt in dit verslag en samengevoegd in 1 Excel lijst (van Mariken, Brand en Marion voor NM en SBB).

Hiervan hadden 119 gegevens betrekking op een aandacht- en 51 op een doelsoort.

De foto's zijn van Wieb vd Heide, tenzij anders vermeld.

De groep bestond uit: Wiepkje van der Heide, Mariken Hornman, Jan Mantel, , Brand Klijnstra, Margot Schotanus, Jan Mos, Jan Bakker, Anita Koopmans en later Klaes Postuma, Lia Fondse, Marion Hendrikse, Gerda Noordam (dit jaar afwezig) Daan Vreugdenhill (NM, ook dit jaar afwezig), Guido Lek (IVN,) Widmar van der Meer (SBB) Johannes Schurer (coördinator), Reinskje Schurer (notulen) en Wieb van der Heide (Data, verslag en fotografie).

1 gast Herke Fokkema heeft een keer meegelopen als grassen expert.



56 fotograaf Wieb incognito foto Marion

Qgis

Wieb heeft nog veel meer geleerd van Widmar vd Meer SBB over het programma Qgis waarmee we zelf stippenkaarten kunnen maken van onze waarnemingen. De jaren 2015 – 2016 – 2017 – 2018 en 2019 zijn reeds ingevoerd.



Er wordt rechtstreeks ingevoerd via de APP Nova door Brand en Mariken. De dag lijsten worden in Excel naar Wieb gestuurd en deze worden door hem ingelezen in Qgis en op verzoek van NM en SBB ook naar die contactpersonen gestuurd. Na invoer en omzetting van Excel naar .csv files kunnen een grote variëteit van kaarten worden gemaakt.

De data kan ieder zelf ook zelf ophalen van internet wanneer hij/zij zich aansluit bij de groep.

De groep wacht nog een nieuwe opgave van NM, DL en SBB voor de komende 6 jaren om doelgericht een deel van het DFW te inventariseren.

Notulen startbijeenkomst plantenwerkgroep inventarisatie en monitoring NP-DFW.

Datum : wo 23-01-2019 **Aanvangstijd** : 09.30 uur

Plaats : kantoor SBB Bosweg 27b Hoogersmilde

Reeds eerder als separaat document per mail verstuurd.

Bijlagen: Excel lijst met vondsten en coördinaten (reeds naar NM en SBB gestuurd)

Startbijeenkomst 2020 plantenwerkgroep inventarisatie en monitoring NP-DFW.

Datum : wo 4-03-2020 **Aanvangstijd** : 09.30 uur

Plaats : kantoor SBB Bosweg 27b Hoogersmilde

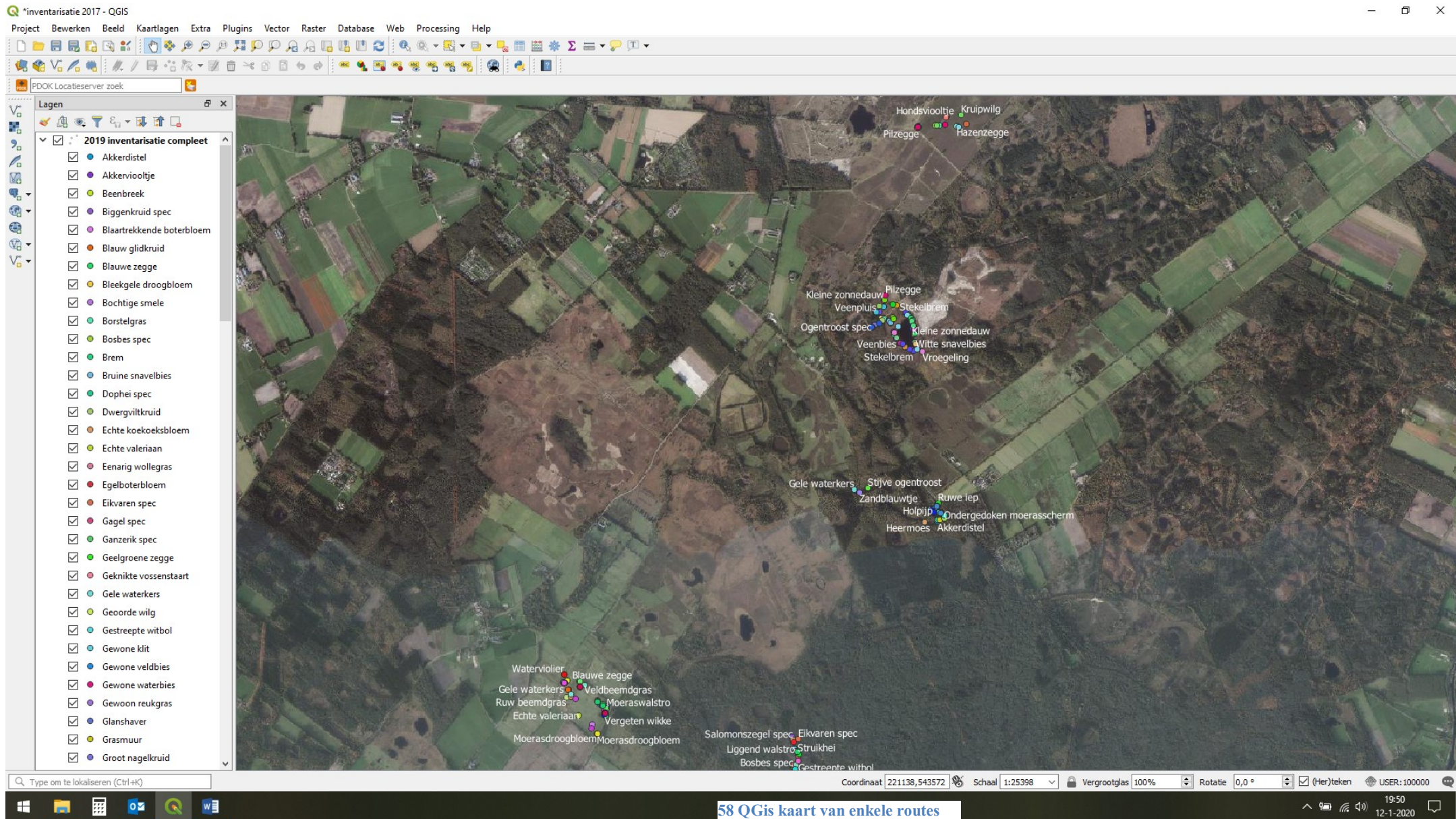
Lijst met doel en aandachtsoorten SBB (2019) x = gevonden

Doelsoorten	2017	2018	2019	Natuurtypen
addertong				Vochtig hooiland, Nat schraalland
adderwortel				Vochtig hooiland
beemdkroon				Droog schraalland
beenbreek			x	Vochtige heide
blauwe knoop				Nat schraalland, Vochtige heide, Droge heide
bleke zegge				Vochtig hooiland, Nat schraalland
blonde zegge				Nat schraalland
bochtige klaver				Kruiden en faunarijkgasland
borstelgras		x	x	Droge heide
bosbies				Vochtig hooiland
brede orchis				Vochtig hooiland, Nat schraalland
bruine snavelbies	x	x	x	Vochtige heide
buntgras			x	Droge heide
cipreswolfsmelk				Droog schraalland
dennenwolfsklauw				Droge heide
draadgentiaan				Nat schraalland, Zwakgebufferde vennen, Vochtige heide
draadrus				Vochtig hooiland, Nat schraalland
draadzegge				Nat schraalland, Zwakgebufferde vennen, Zuur ven of hoogveenven
drienervige zegge				Vochtige heide, Droge heide
drijvende egelskop				Zuur ven of hoogveenven
drijvende waterweegbree		x		Zwakgebufferde vennen
Duits viltkruid				Droog schraalland
duizendknoopfonteinkruid				Zwakgebufferde vennen
dwergbloem				Nat schraalland, Vochtige heide
dwergviltkruid			x	Droge heide, Zandverstuiving, Droog schraalland
dwergvlas				Zwakgebufferde vennen, Vochtige heide
echte koekoeksbloem		x	x	Kruiden en faunarijkgasland
eenarig wollegras				Vochtige heide
fraai hertshooi				Droge heide
gaspeldoorn				Droge heide
geelgroene zegge	x	x		Vochtige heide
gelobde maanvaren				Droog schraalland
gevlekte orchis				Vochtig hooiland, Nat schraalland, Vochtige heide, Droge heide
gevlugeld hertshooi				Vochtig hooiland
gewone brunel				Kruiden en faunarijkgasland
gewone dotterbloem				Vochtig hooiland
gewone eikvaren			x	Droge heide
gewone margriet				Kruiden en faunarijkgasland
gewone vleugeltjesbloem				Nat schraalland, Vochtige heide, Droge heide, Droog schraalland
grasklokje				Zandverstuiving
grondster	x		x	Nat schraalland, Vochtige heide, Droge heide
grote bremraap				Droge heide
grote keverorchis				Droog schraalland
grote ratelaar	x	x	x	Kruiden en faunarijkgasland
grote tijm				Zandverstuiving
grote wolfsklauw			x	Vochtige heide, Droge heide
heidekartelblad			x	Nat schraalland, Vochtige heide
heidespurrie				Zandverstuiving
hondsviooltje			x	Vochtige heide, Droge heide, Zandverstuiving, Droog schraalland
jeneverbes		x	x	Droge heide, Zandverstuiving
kamgras				Kruiden en faunarijkgasland

Doelsoorten	2017	2018	2019	Natuurtypen
klein blaasjeskruid				Zuur ven of hoogveenven
klein tasjekruid				Zandverstuiving
klein vogelpootje			x	Kruiden en faunarijkgasland
klein warkruid				Droge heide
kleine tijm			x	Droge heide, Droog schraalland
kleine valeriaan				Vochtig hooiland, Nat schraalland
kleine veenbes			x	Zuur ven of hoogveenven, Vochtige heide
kleine wolfsklauw				Droge heide
kleine zonnedaauw	x	x	x	Vochtige heide
kleinste egelskop				Zwakgebufferde vennen, Zuur ven of hoogveenven
klimopwaterranonkel				Vochtig hooiland, Nat schraalland
klokjesgentiaan	x	x	x	Nat schraalland, Vochtige heide, Droge heide
knollathyrus				Vochtige heide, Droge heide
knoopkruid				Kruiden en faunarijkgasland
kruipbrem		x	x	Vochtige heide, Droge heide, Droog schraalland
kruipwilg		x	x	Vochtige heide, Droge heide
lavendelhei				Zuur ven of hoogveenven
liggende vleugeltjesbloem		x		Nat schraalland, Vochtige heide, Droge heide
melkviooltje				Vochtige heide
moerashertshooi				Zwakgebufferde vennen
moeraskartelblad				Vochtig hooiland, Nat schraalland
moerassmele				Zwakgebufferde vennen, Vochtige heide
moerastreepzaad				Vochtig hooiland, Nat schraalland
moerasstruisgras			x	Kruiden en faunarijkgasland
moeraswespenorchis				Nat schraalland
moeraswolfsklauw	x	x	x	Vochtige heide
muizenoor			x	Kruiden en faunarijkgasland
noordse zegge				Vochtig hooiland, Nat schraalland
oeverkruid	x			Zwakgebufferde vennen, Vochtige heide, Zandverstuiving
ondergedoken moerasscherm	x	x		Zwakgebufferde vennen
ongelijkbladig fonteinkruid				Zwakgebufferde vennen
paardenhaarzegge				Nat schraalland
pilvaren			x	Zwakgebufferde vennen
plat blaasjeskruid				Nat schraalland, Zwakgebufferde vennen
riempjes				Vochtige heide, Droge heide
rietorchis			x	Vochtig hooiland, Nat schraalland
rode dophei				Droge heide
rode ogentroost				Vochtig hooiland
ronde zegge				Nat schraalland
ronde zonnedaauw	x	x	x	Vochtige heide
schildereprijs				Nat schraalland
slangenwortel				Zuur ven of hoogveenven
slanke ogentroost				Droge heide
Spaanse ruiter				Nat schraalland, Vochtige heide
stekelbrem	x	x	x	Vochtige heide, Droge heide
sterzegge				Nat schraalland
stijve moerasweegbree				Zwakgebufferde vennen
stijve ogentroost			x	Vochtige heide, Droge heide
tandjesgras				Zandverstuiving
teer vederkruid				Zwakgebufferde vennen
troedravig				Vochtig hooiland
tweehuisige zegge				Nat schraalland
valkruid			x	Vochtige heide, Droge heide

Doelsoorten	2017	2018	2019	Natuurtypen
veelstengelige waterbies	x	x	x	Zwakgebufferde vennen, Vochtige heide
veenbies		x	x	Vochtige heide
veenbloembies				Zuur ven of hoogveenven
veenmosorchis				Nat schraalland, Zuur ven of hoogveenven
verfbrem				Vochtig hooiland, Droge heide, Droog schraalland
vetblad				Nat schraalland
viltroos				Droog schraalland
vleeskleurige orchis				Vochtig hooiland, Nat schraalland
vlottende bies				Zwakgebufferde vennen
vlozegge				Nat schraalland
vroege haver				Zandverstuiving
wateraardbei			x	Vochtige heide
waterdrieblad				Nat schraalland
waterkruiskruid				Vochtig hooiland, Kruiden en faunarijkgasland
waterlobelia				Zwakgebufferde vennen
waterpostelein				Zwakgebufferde vennen
welriekende nachtorchis				Vochtig hooiland, Nat schraalland, Vochtige heide
wijdbloeiende rus				Nat schraalland, Vochtige heide
wilde gagele			x	Vochtige heide
witte snavelbies			x	Zuur ven of hoogveenven, Vochtige heide
witte waterranonkel				Zwakgebufferde vennen
zandblauwtje			x	Droge heide, Zandverstuiving, Droog schraalland
zilverhaver				Droge heide, Zandverstuiving, Droog schraalland
zwarte zegge			x	Kruiden en faunarijkgasland
Aantal	13	19	37	





58 QGIS kaart van enkele routes

inventarisatie 2017 - QGIS

Project Bewerken Beeld Kaartlagen Extra Plugins Vector Raster Database Web Processing Help

PDOK Locatieserver zoek

Lagen

- 2019 inventarisatie compleet
 - Akkerdistel
 - Akkerviooltje
 - Beenbreek
 - Biggenkruid spec
 - Blaartrekkende boterbloem
 - Blauw glikkruid
 - Blauwe zegge
 - Bleekgele droogbloem
 - Bochtige smele
 - Borstelgras
 - Bosbes spec
 - Brem
 - Bruine snavelbies
 - Dophei spec
 - Dwergviltkruid
 - Echte koekoeksbloem
 - Echte valerian
 - Eenaarig wollegras
 - Egelboterbloem
 - Eikvaren spec
 - Gagel spec
 - Ganzerik spec
 - Geelgroene zegge
 - Geknikte vossenstaart
 - Gele waterkers
 - Geoorde wilg
 - Gestreepte witbol
 - Gewone klit
 - Gewone veldbies
 - Gewone waterbies
 - Gewoon reukgras
 - Glanshaver
 - Grasmuur
 - Groot nagelkruid

Een detail voorbeeld van de routes rond de Ganzenpoel.
Het lijkt erop dat de deelnemers een duidelijke voorkeur hadden voor de oeverrand.
Iets verder van het water heeft vast ook nog wel iets gestaan wat de moeite waard was.
Links boven is bezocht in de regen en dat draagt niet bij aan een lange inventarisatie lijst.

Coördinaat: 216570.8, 547653.8 | Schaal: 1:3175 | Ver grootglas: 120% | Rotatie: 0,0 ° | (Her)teken | USER: 100000

59 QGIS kaart van deelgebied Ganzenpoel

Lijst met afbeeldingen

1 Flora werkgroep; Marion, Lia, Brand, Johannes, Reinskje, Wiepkje, Widmar, Jan Mos, foto: Wieb.....	1
2 Stijve waterranonkel	1
3 Ganzenpoel	1
4 Zeegroene muur	2
5 Sayaguesa stier.....	2
6 Kruipbrem.....	2
7 Bruine korenbout mannetje	2
8 Koelingsveld (urnenveld).....	2
9 Rietorchis	3
10 Waterviolier.....	3
11 Hooibeestje	3
12 Kleine tijm.....	3
13 Arnica (Valkruid).....	3
14 Beenbreek eilandje	3
15 Beenbreek	3
16 Blauwe meer Smilde.....	4
17 Grote wolfsklauw	4
18 Kleine veenbes	4
19 Hazenpootje	4
20 Ganzenpoel waterstand.....	4
21 Heggedoornzaad	4
22 Penseelkever.....	4
23 Grote klit	4
24 Dood hout doet leven?	5
25 Gewone salomonszegel	5
26 Varen, maar welke??.....	5
27 Eikvaren	5
28 Tilgrup vallei	5
29 Watermunt.....	5
30 Moeras vergeetmijnietje	5
31 Flora werkgroep.....	5
32 Florawerkgroep.....	6
33 Ringslang	6
34 Adelaarsvaren	6
35 Veenbies	6
36 Florawerkgroep.....	6
37 Grove den.....	6
38 Florawerkgroep.....	6
39 Begrazing : resultaat.....	6
40 BBQ in Fochteloo	7
41 BBQ in Fochteloo	7
42 BBQ in Fochteloo	7
43 Toetjes om te smullen	7
44 Toetjes om te smullen	7
45 Toetjes om te smullen	7
46 Sint Janskruid.....	8
47 Kleine zonnedauw	8
48 Ronde zonnedauw.....	8
49 Gewone ereprijs	8
50 Zachte ooievaarsbek	8
51 Blaartrekkende boterbloem	8
52 Struikheide	8
53 Veenpluis.....	8
54 Heidekartelblad.....	8
55 Lia en Wiepkje.....	9
56 fotograaf Wieb incognito foto Marion.....	9
57 Overzichtskaart van het gebied	14
58 QGis kaart van enkele routes	15
59 QGis kaart van deelgebied Ganzenpoel.....	16