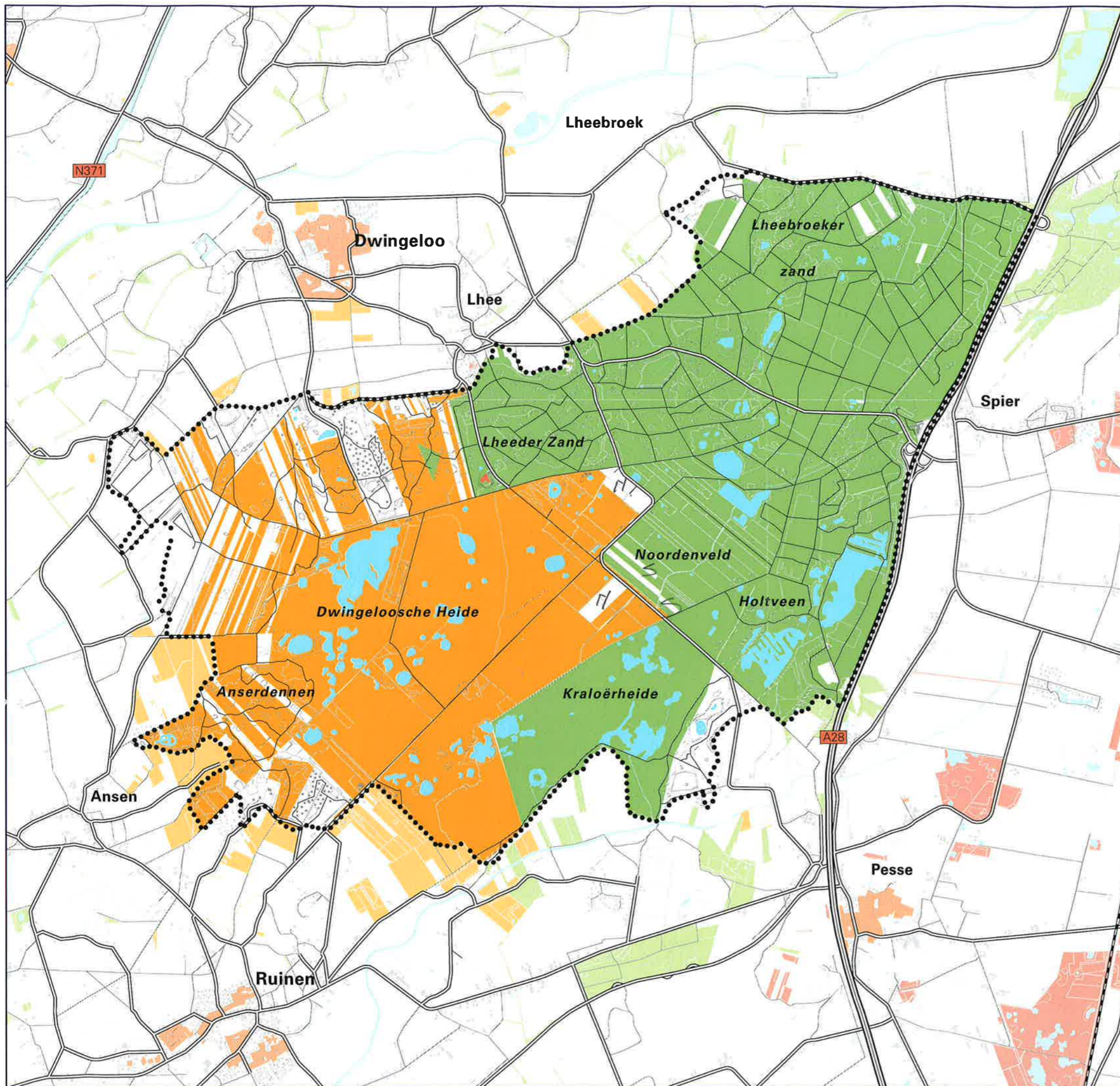


# Eigendomsgrenzen



## EIGENDOMMEN

- Het Drentse Landschap
- Natuurmonumenten
- Staatsbosbeheer
- Overige

Stand van zaken: januari 2005



schaal 1 : 200 000



provincie Drenthe Sectie GIS/Cartografie januari 2005






Prd./LG/Dwingeloo/Dwingeloo/BIP Dwingeloo/Kaart 5

# Gebiedsplan

Bron: Gebiedsplan provincie Drenthe, 2003

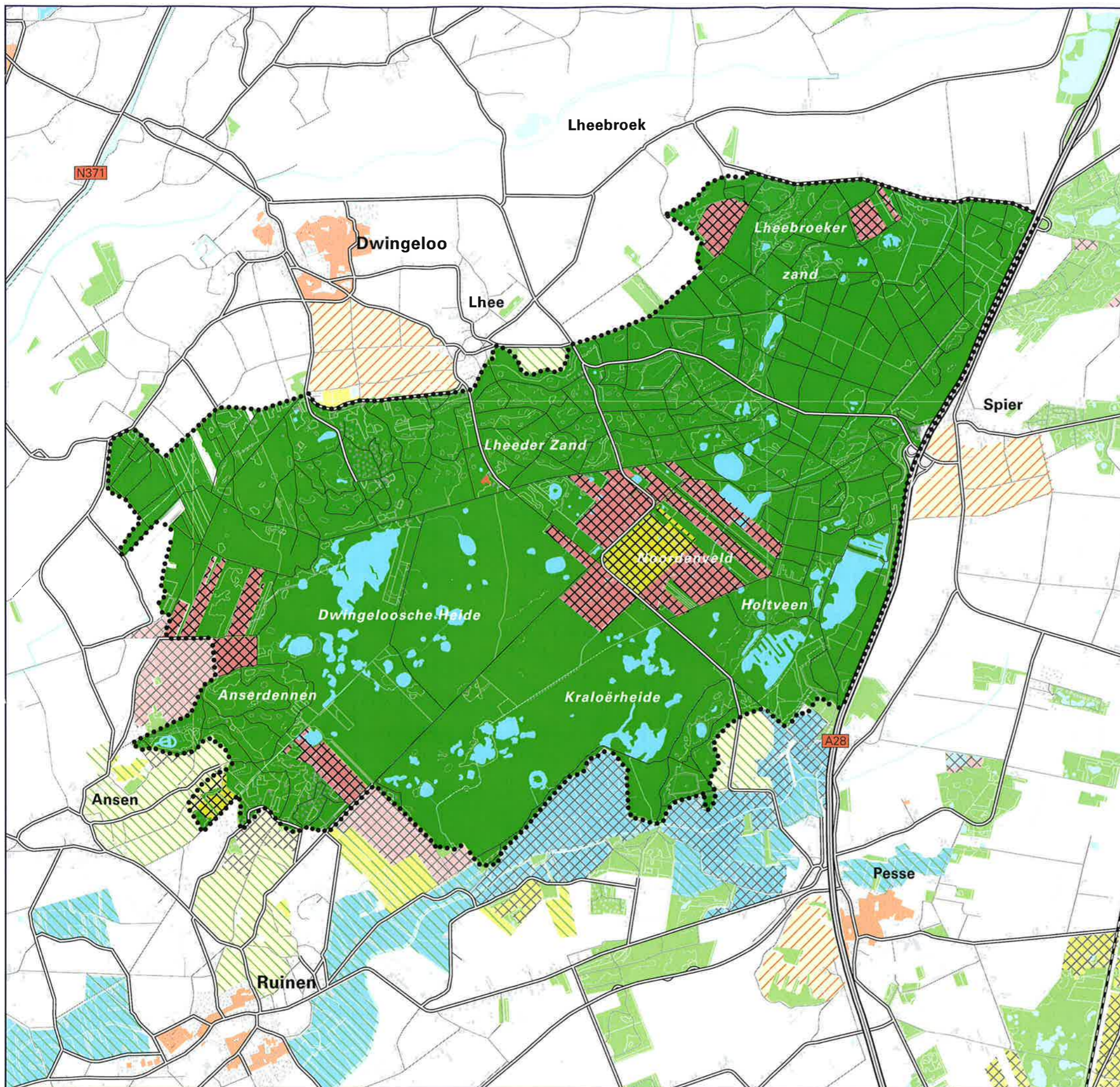
t.n.v. subsidieregeling Agrarische Natuurbeheer en subsidieregeling Natuurbeheer

## STATUS

-  Beheersgebied
-  Ruime jas gebied
-  Natuurgebied

## LANDSCHAPSEENHEID

-  Es
-  Beekdal flora
-  Veldontginning grasland
-  Veldontginning heide
-  Bos en natuur (POP 2)



Prd./L.G/Dwingelderveld/BIP Dwingelderveld/Kaart 6



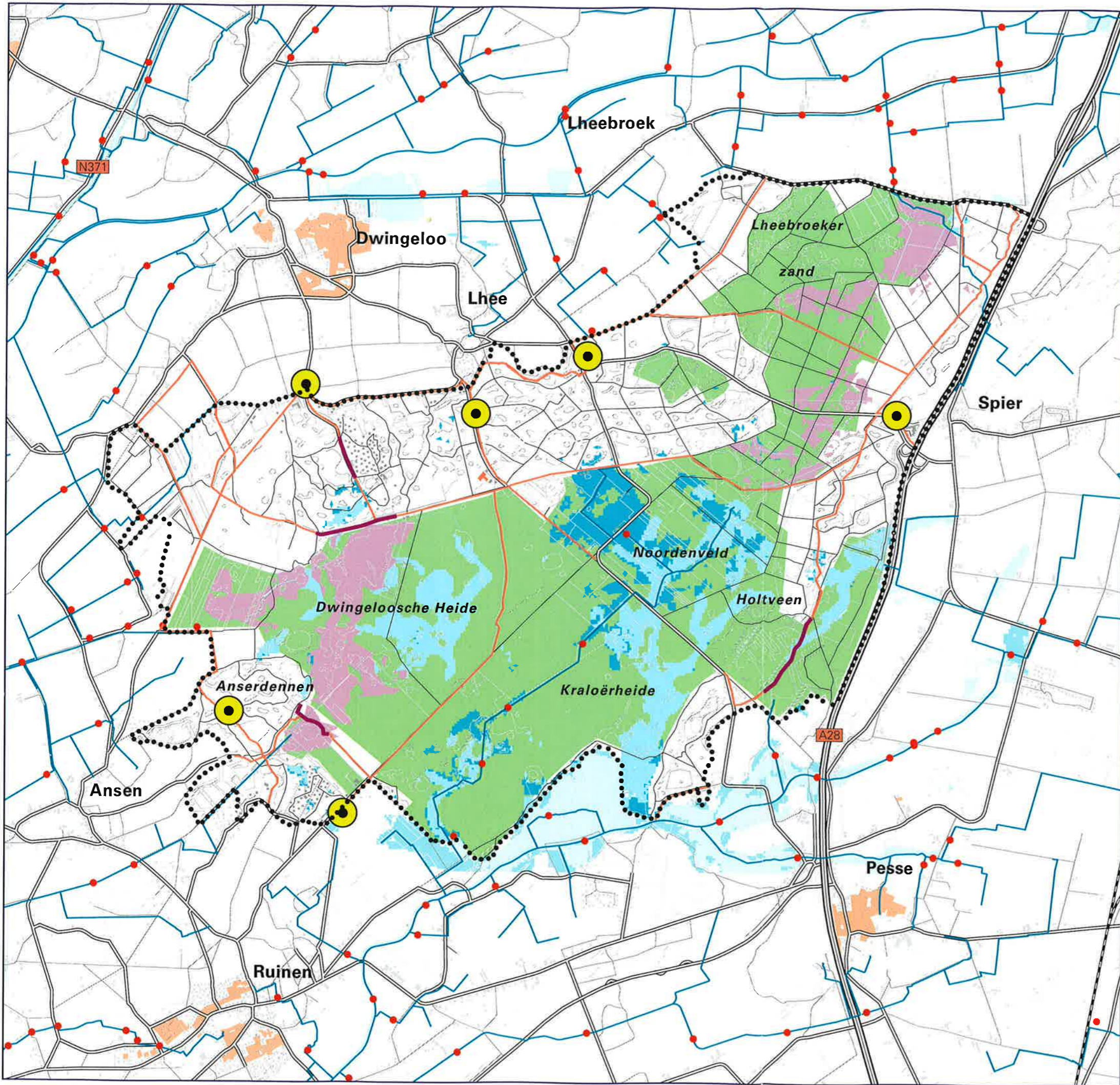
schaal 1 : 200 000



provincie Drenthe Sectie GIS/Cartografie januari 2005



# Recreatiezonering



-  Concentratiepunten van recreatie
-  (half-) Verhard fietspad
-  Mogelijk nat fietspad
-  Stuwen
-  Watergangen
  
-  Inundaties ondiep grond- en opplaktewater
-  Huidig gemiddeld hoogste grondwaterstand (>40 mv<sup>-</sup>)
-  Toekomstig gemiddeld hoogste grondwaterstand (>40 mv<sup>-</sup>)
-  Rustzone Avifauna



schaal 1 : 200 000



provincie Drenthe Sectie GIS/Cartografie januari 2005



Prd./LG/Dwingeloveld/BIP\_Dwingeloveld/Kaart 8





# Natuurdoeltypenkaart

Bron: Bebiedsvisie NBL 'Oude Vaart', 2000

## HOOFDGROEP 3. HALF-NATUURLIJK

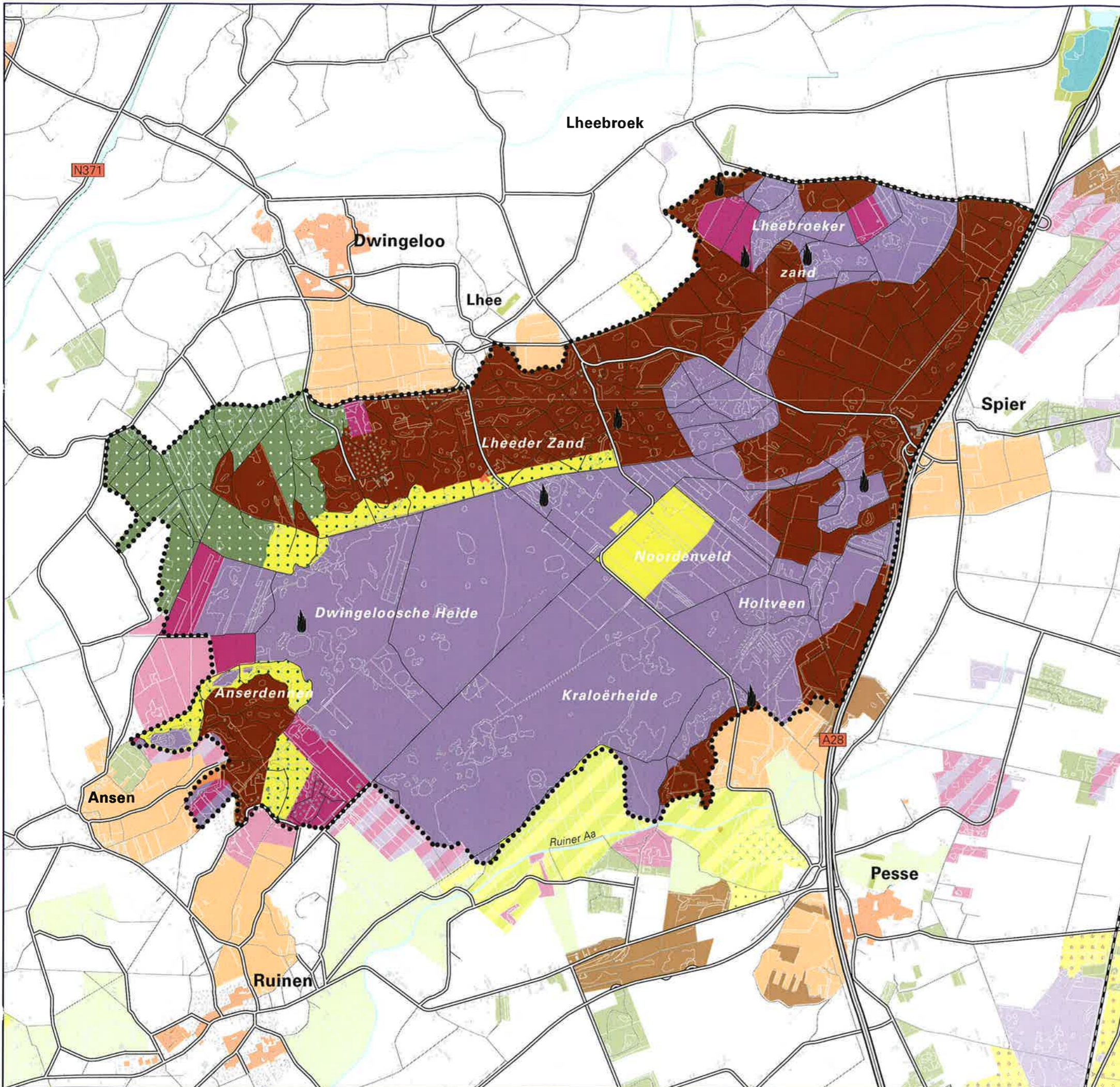
-  Zoetwatergemeenschap Hz-3.2 *3.4*
-  Droog grasland Hz-3.5
-  Bloemrijk grasland Hz-3.6
-  Vochtig schraalgrasland Hz-3.7
-  Droge heide Hz-3.9
-  Vochtige heide Hz-3.10
-  Struweel, mantel- en zoom-begroeiing Hz-3.11
-  Bosgemeenschap van arme zandgrond Hz-3.13
-  Bosgemeenschap van bron en beek Hz-3.15
-  Parklandschap Hz-3.p
-  Hz-3.6 / 3.7
-  Hz-3.9 / 3.10

## MULTIFUNCTIONEEL

-  Akker Hz-4.1
-  Grasland Hz-4.2
-  Inheemse boscultuur Hz-4B.3
-  Boscultuur met uitheemse soorten Hz-4B.4

4w

 Jeneverbes



Prd./LG/Dwingelerveid/BIP Dwingelerveid/Kaart 7



schaal 1 : 200 000

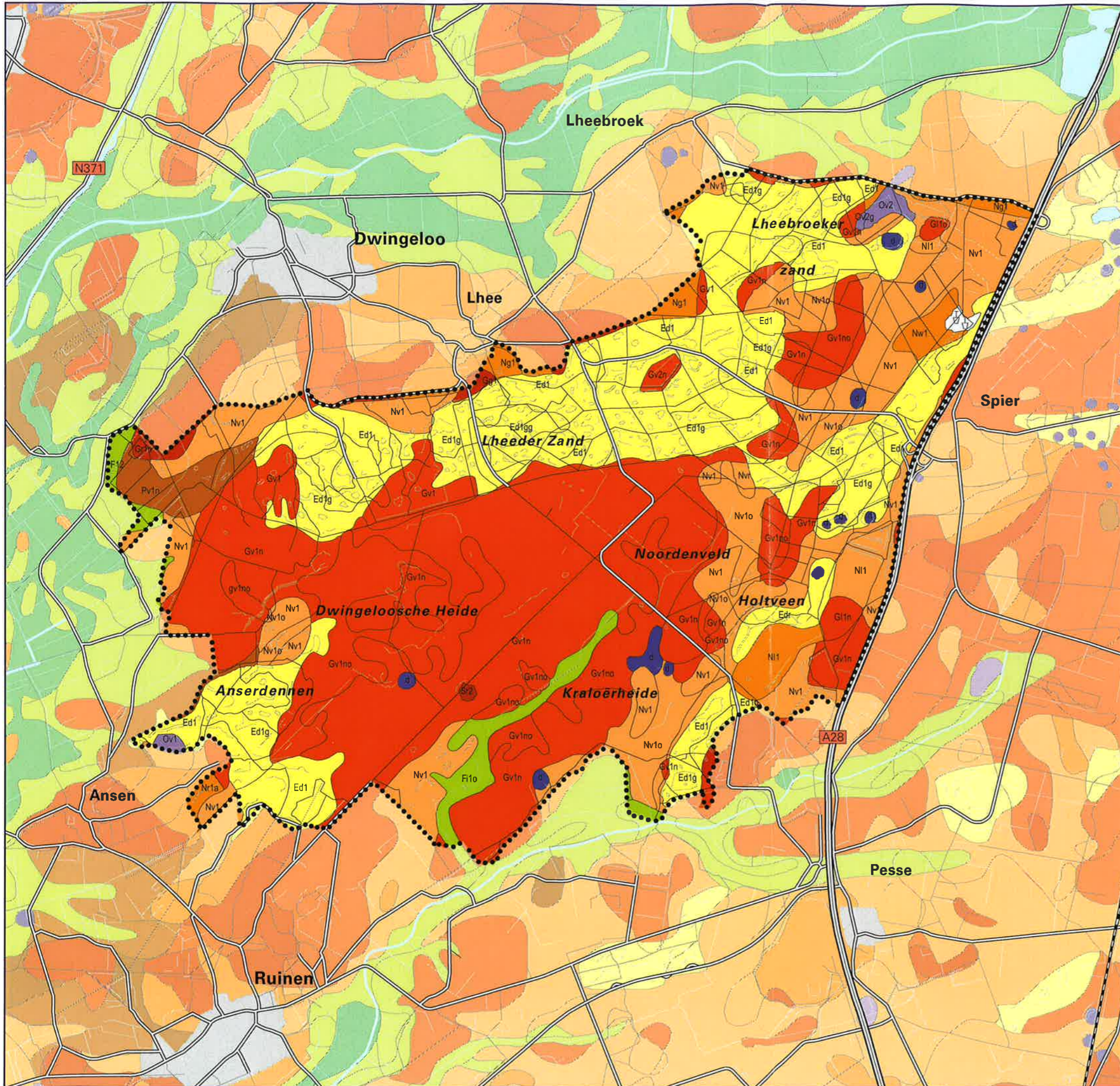


provincie Drenthe Sectie GIS/Cartografie januari 2005



# Fysisch Geografische kaart

Bron: Milieukartering Drenthe 1974 - 1978



INGANG OP ONTSTAANSWIJZE (AFZETTINGEN EN VORMEN)	INGANG OP VORM		CODE
	INGANG OP VORM	NADERE ONDERVERDELING	
Premorenaal afzettingen binnen 120 cm onder maaiveld (zonder bovenliggende grondmorene)	rug vlakte	met microrelief	Pv1 Pv1
Landijsafzettingen (grondmorene) binnen (zonder bovenliggende grondmorene)	rug	met microrelief vlak	Gv1
	welving		Gw1
	glooiing		Gg1
	vlakte		Gv1
Dekzandafzettingen zonder grondmorene of premorenaal binnen 120 cm onder maaiveld (niveo-eolisch)	laagte	met microrelief vlak	Gv2
	rug		Gl1
	welving		
Dekzandafzettingen zonder grondmorene of premorenaal binnen 120 cm onder maaiveld (niveo-eolisch)	glooiing	met microrelief vlak	Nr1
	vlakte		Nw1
Vormen ontstaan door landijs (stuwing e.a.)	laagte	met microrelief vlak	Ng1
	rug		Nv1
Vormen ontstaan door wind van water gematigd klimaat (eolisch)	rug	met microrelief vlak	Nv2
	rug		Ni1
Vormen ontstaan door landijs (stuwing e.a.)	rug	stuwwal	
Vormen ontstaan door wind van water gematigd klimaat (eolisch)	rug	duinen	Ed1
Afzetting en vormen ontstaan door veenvorming en veenafgraving en/of- ontginning (organogeen)	vlakte	niet ontgonnen	Ov1
Beek- en veenafzettingen onder invloed van stromend water (fluviaal)	laagte	met microrelief vlak	Ov2
		>40 cm veen, met microrelief	

- Dobbe of kuil
- Afgraving, ophoging of beide
- Water
- Bebouwde kom



schaal 1 : 200 000  
  
 provincie Drenthe    Sectie GIS/Cartografie    januari 2005

Prd./LG/Dwingeloo/BIP Dwingeloo/Kaart 9