



# Landschapsvisie Drents-Friese Grensstreek

**27-9-2023**





# Introductie

Even voorstellen...



Eelerwoude  
André Verhoef  
Ilse Stikkenboom

# Introductie

Inhoud

**Doel van de visie**  
**Het proces**  
**De inhoud**  
**Vervolg**





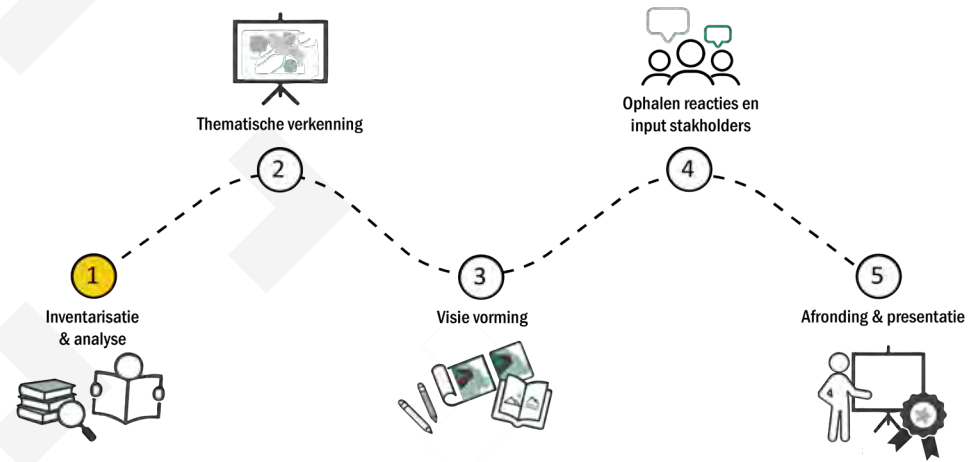
# Doel van de visie



- Inspiratiedocument ruimtelijke toekomst gebied
- Het gaat over landschap, zonder harde grenzen
- Product op hoofdlijnen met bouwstenen voor vraagstukken in de toekomst
- Zoveel als mogelijk ruimte voor inbreng uit het gebied en leesbaar voor inwoners

# Het proces

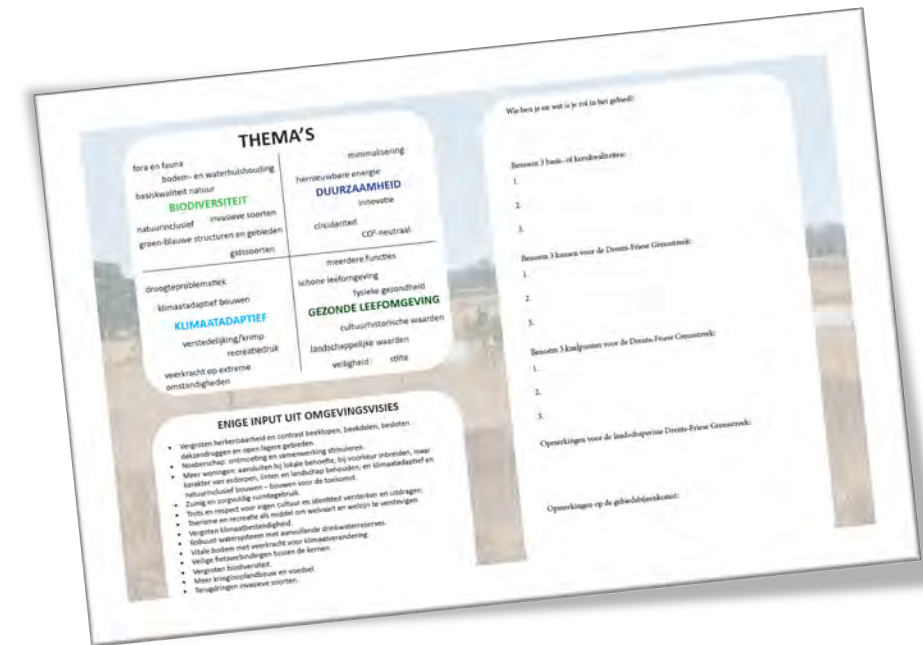
## Inventarisatie en analyse



Gebiedsbijeenkomsten Dwingeloo

Inventariseren beleidsdocumenten en plannen

Online enquête



# Belangrijke opgehaalde boodschap:

- Samen, kleine stapjes van onderop.
- Kernkwaliteiten behouden.
- Variatie aan mensen: Oorspronkelijk, Eerlijk, Regionaal van karakter.
- Liefde voor het landschap en haar historie.
- Vrij van regels.

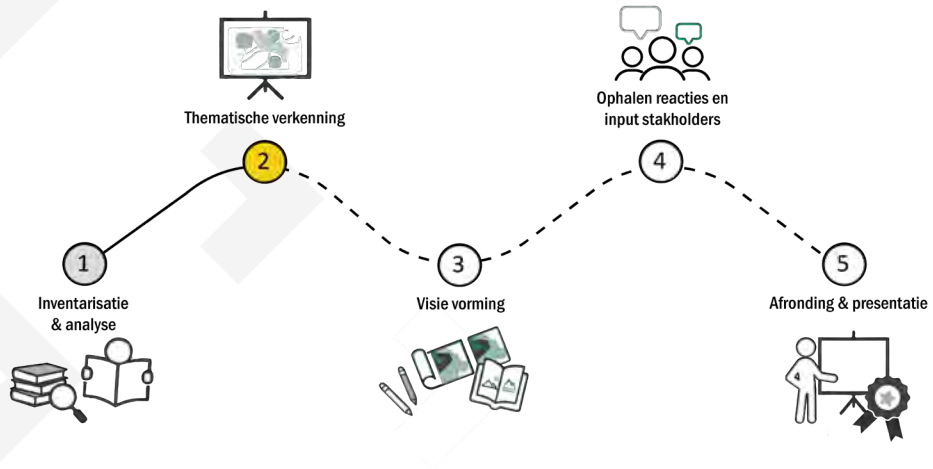
Dit hebben we samengebracht in een verhaal van waarden, kaarten en kansen.

Online te lezen:

<https://storymaps.arcgis.com/stories/7956f3fb9f174ffa855cd946323bdf78>

# Het proces

## Thematische verkenning

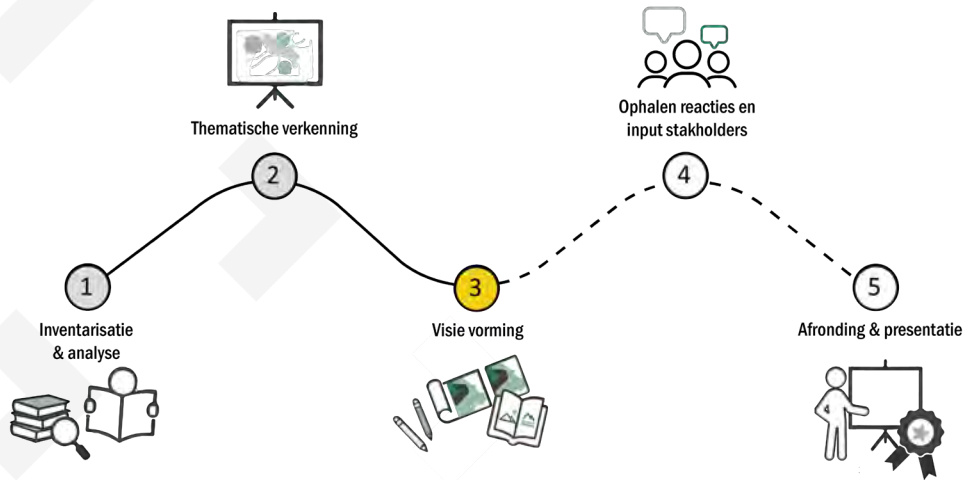


Geselecteerde thema's op basis van ruimtelijke impact:

- Wonen
- Energie
- Landbouw
- Recreatie
- Bossenstrategie

# Het proces

## Basisopzet toetsen



Samenbrengen van:

1. Theoretische beschrijving van het landschap
2. Subjectieve waardering van het landschap
3. Relevant beleid: van rijk tot gemeenten
4. Zicht op de opgaven, waarin we op 5 thema's als voorbeeld focussen in de uitwerking.

Klankbordgroep is gevraagd mee te kijken in deze basisopzet.

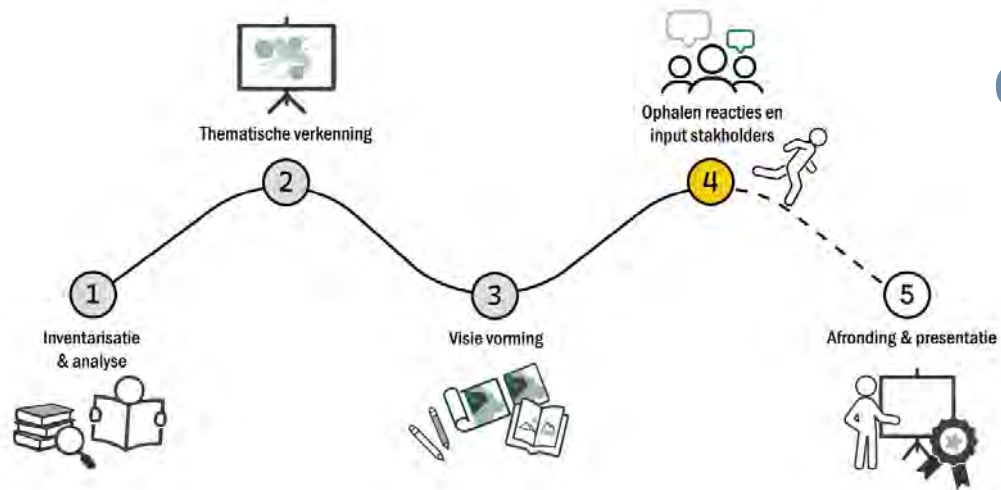
Hun input o.a.:

- Aandacht voor de relatie met de thema's en samenhang tussen de onderdelen.
- Leesbaarheid: onderbouw, herleid en hou het helder. Titel aansprekender.



# Het proces

## Ophalen reacties en input stakeholders



3 werksessies verspreid over het gebied in september 2023

Jongeren betrekken (traject loopt nog)

Welke kansen en combinaties van thema's zijn mogelijk bij de verschillende landschappen?



# Het proces

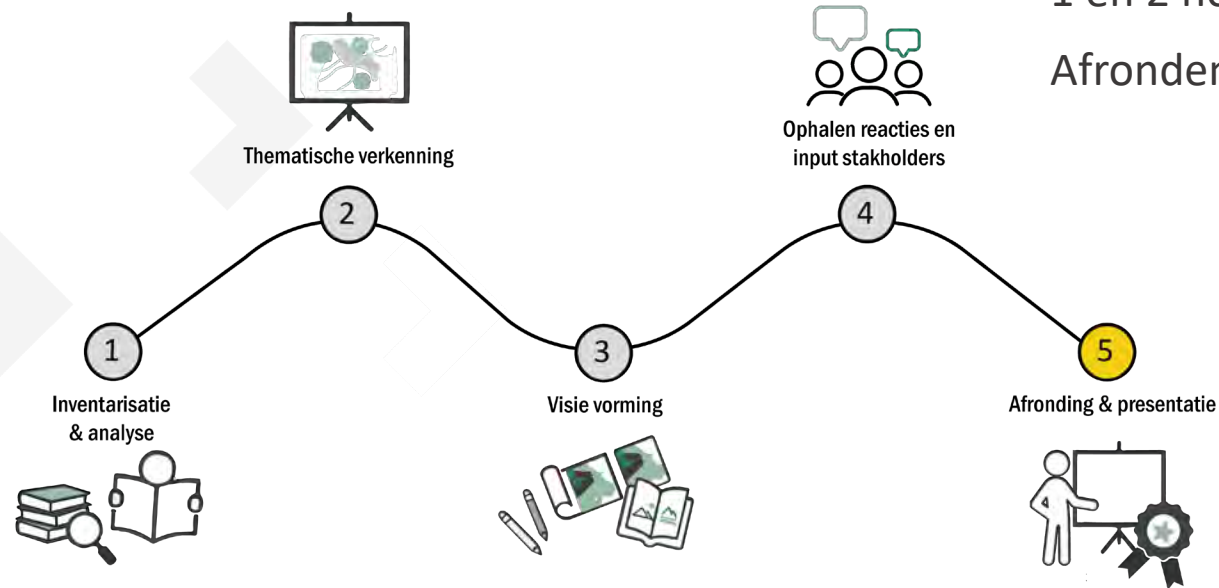
Vervolg

2<sup>e</sup> bijeenkomst klankbordgroep (half oktober)

Presentatie ambtelijke werkgroep en stuurgroep

1 en 2 november: presentatie concept visie gebied

Afronden Storymap en opleveren visie (november)







# Inhoud visie



## Landschapsvisie Drents-Friese grensstreek

Vanuit project tijdelijke ondersteuning Nationale Parken schetsen we met de visie een perspectief op hoe het landschap als systeem goed kan functioneren. **De mensen die er wonen, werken en leven moeten zich er thuis voelen.**

Met de visie gaan we samen werken aan een **vitaal en gezond landelijk gebied**. Een rijke en veerkrachtige natuur, robuust watersysteem, (be)leefbaar platteland en ruimte voor een duurzame en sterke landbouw (NPLG).

Met de visie willen we laten zien hoe met **verandering van de landschapsinrichting, gecombineerd invulling gegeven kan worden aan opgaven en doelstellingen**. Bij ieder ligt verantwoordelijkheid, kennis en expertise om in te brengen.

## INVENTARISATIE

Verzamelen en analyseren informatie

- Bestaand beleid
- Landschapsbiografie
- Gebiedssessies
- Enquete
- Landschapsanalyse
- Externe bronnen

## OPZET

Theorie in drie lagen voor het gehele gebied:

1. **NATUURLIJKE LAAG**  
De bodem en waterhuishouding  
Flora en fauna
2. **CULTUURLIJKE LAAG**  
De ontstaansgeschiedenis en huidige gebruik en inrichting
3. **BELEVINGSLAAG**  
De waarden benoemd door de mensen uit het gebied en bestaand beleid

Ruimtelijk vraagstuk:

- **LANDSCHAP IN BALANS**  
Verbeterde waterhuishouding, bodem, flora en fauna
- **BELEID OP DE THEMA'S**  
Woonopgave, landbouwopgave, recreatieopgave, energieopgave, bossenstrategie
- **INBRENG UIT HET GEBIED**  
Gedeelde beeld uit de werksessies

## VISIE

Perspectief:

Impressie van verandering in het landschap als dynamisch systeem voor 3 landschapssystemen

3 LANDSCHAPSTEGELS

Scenario's

Impressie van mogelijke programmatische combinaties voor +++ resultaat ruimtelijke kwaliteit en uitwerking ruimtelijk vraagstuk

MEERDERE SCENARIO'S

Definiëren:

3 landschapssystemen en 5 thema's voor uitwerking

Belangrijke landschappelijke kenmerken per landschapstelsysteem

IDENTITEIT NATUURLIJKE LAAG

1. TEGEL VLAKKE HOOGTES
2. TEGEL AFWATERENDE RANDEN
3. TEGEL GRONDWATERGESTUURDE LAAGTES

Beschrijving huidig gebruik en inrichting op ieder thema

FUNCTIONEREN

1. LANDBOUW
2. WONEN
3. RECREATIE
4. ENERGIE
5. BOSSENSTRATEGIE

Definiëren:

Basisprincipes en bouwstenen voor ruimtelijke opgave

Algemene principes voor ruimtelijke kwaliteit

BASISPRINCIPES

Gedeelde behoeftes per thema

BOUWSTENEN

**BORGING VAN BEHOEFTE, RUIMTELIJKE KWALITEIT EN SAMENHANG**

# Vertrekpunt vanuit analyse

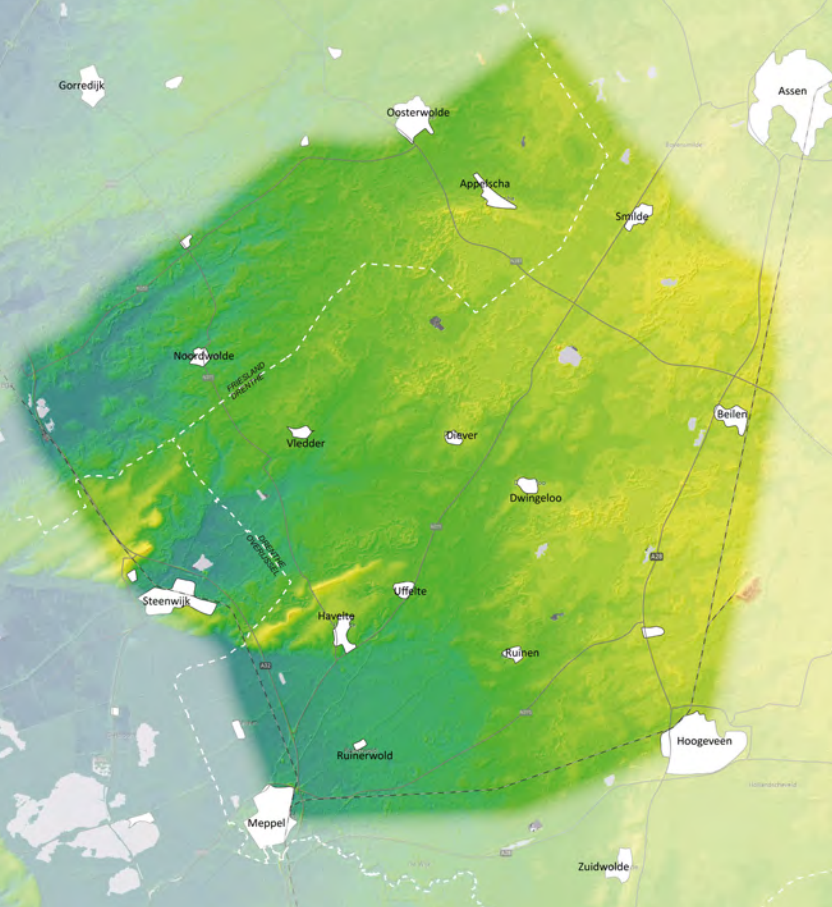
Ecologisch systeem: water en bodem, flora & fauna

Identiteit landschap: landschapstypologieën & landschapskenmerken,  
huidig gebruik en inrichting

&

Leefbaarheid: de beleving van de mensen die er wonen, werken en leven

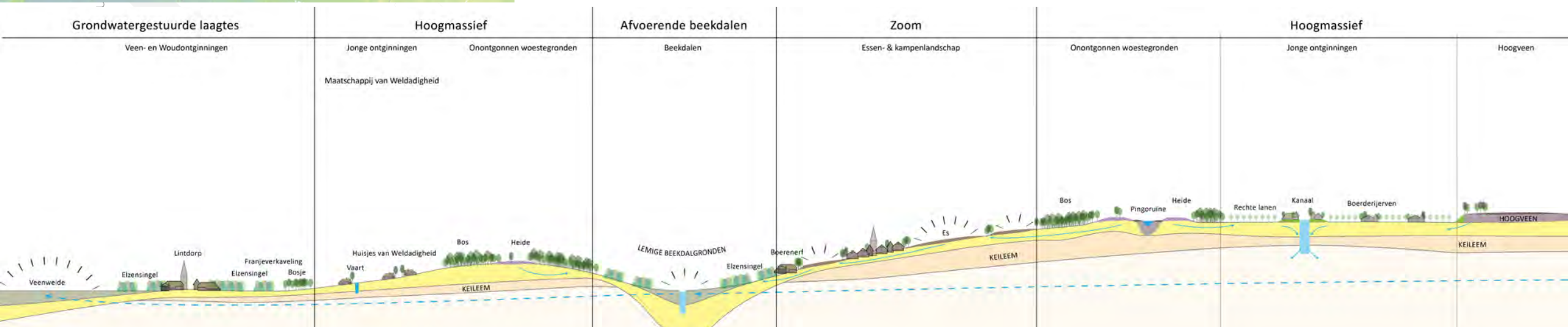


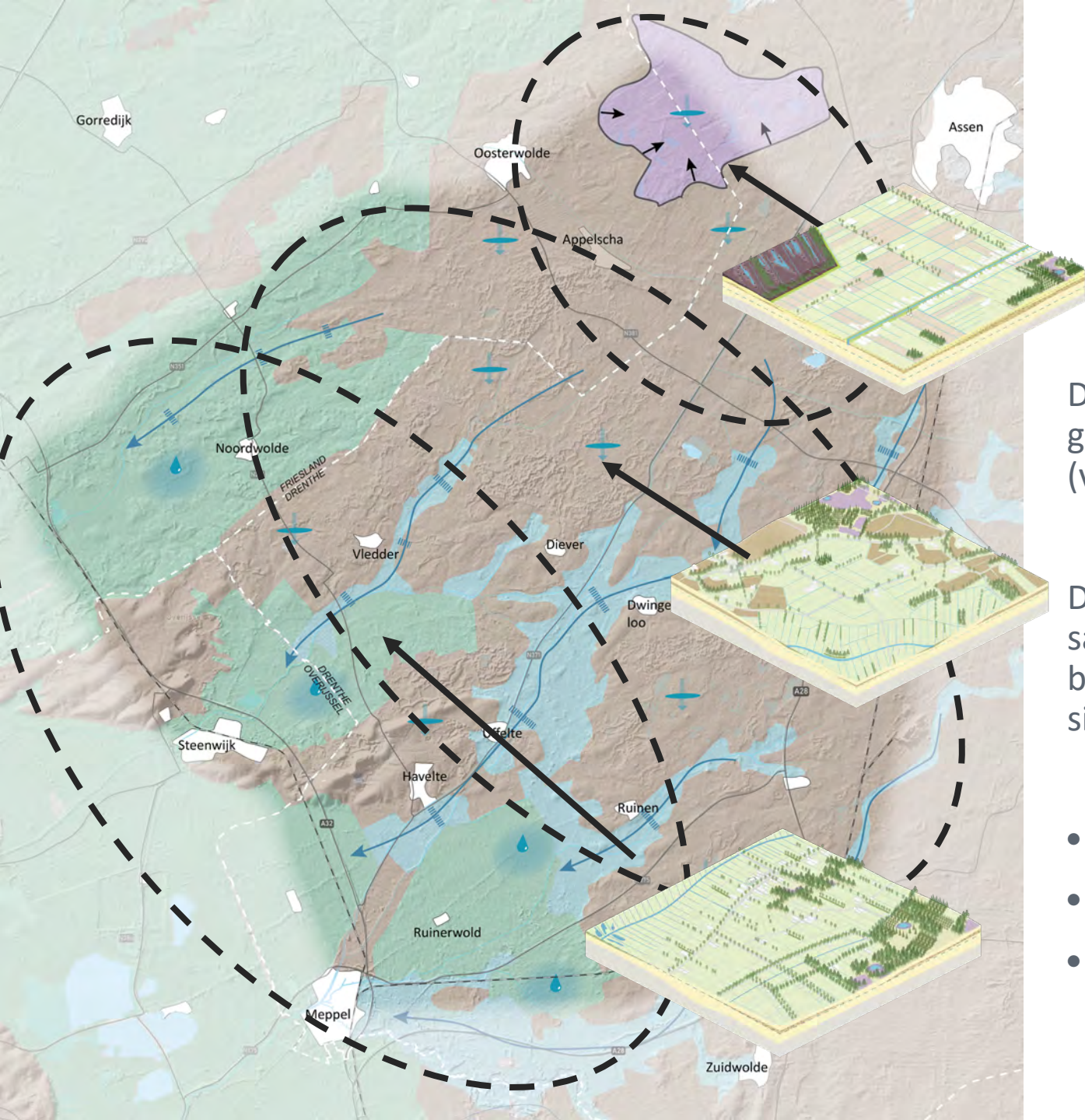


# Drie lagen van het landschap

1. **Natuurlijke laag:** Bodem en watersysteem, flora en fauna
2. **Culturele laag:** Kenmerken en huidig gebruik/inrichting
3. **Belevingslaag:** Belevingswaarden van de mensen in het gebied

Maakt samen het landschap van de Drents-Friese Grenzstreek





## Drie lagen van het landschap

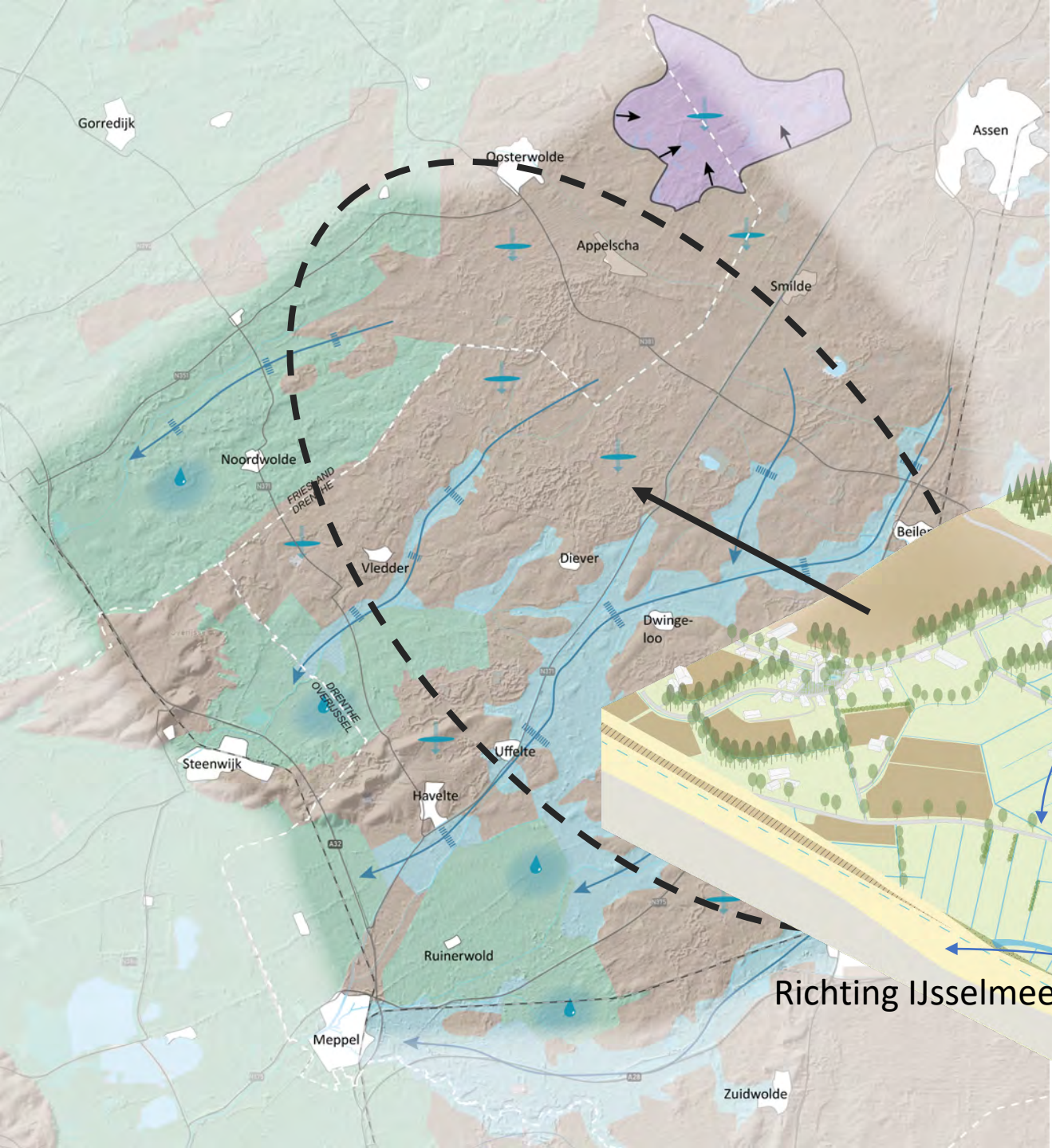
# 1 Natuurlijke laag: Bodem en watersysteem

De specifieke watersystemen door verschillende grondsoorten zijn bepalend voor het landschap (verschijningsvorm) en landgebruik.

De visie start bij deze laag met 3 voorbeelden waarin de samenhangende systematiek tussen natuur, cultuur en beleving beschreven wordt met verbeelding huidige situatie:

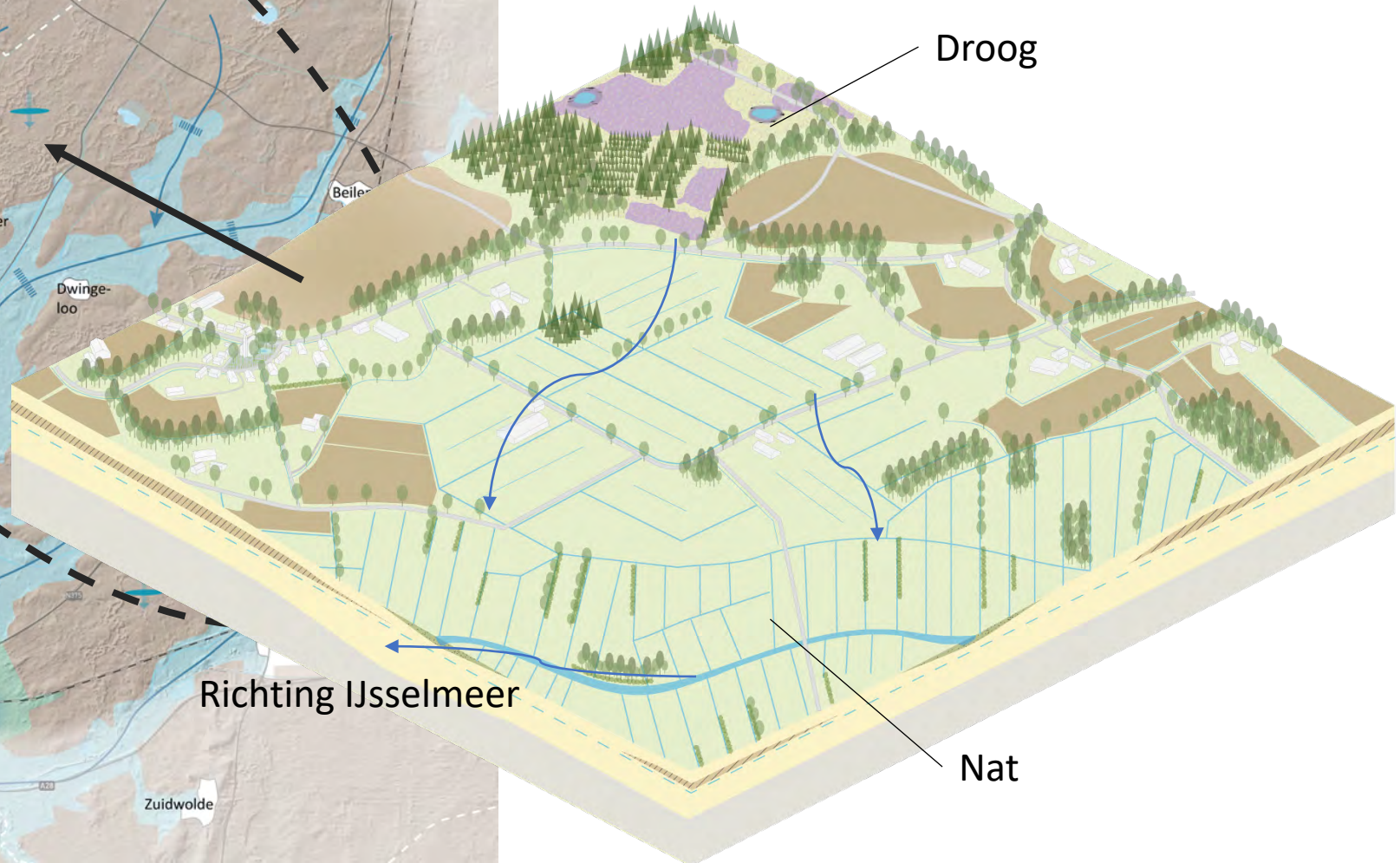
- De vlakke hoogtes
- Afwaterende randen
- Grondwatergestuurde laagtes





# Drie lagen van het landschap

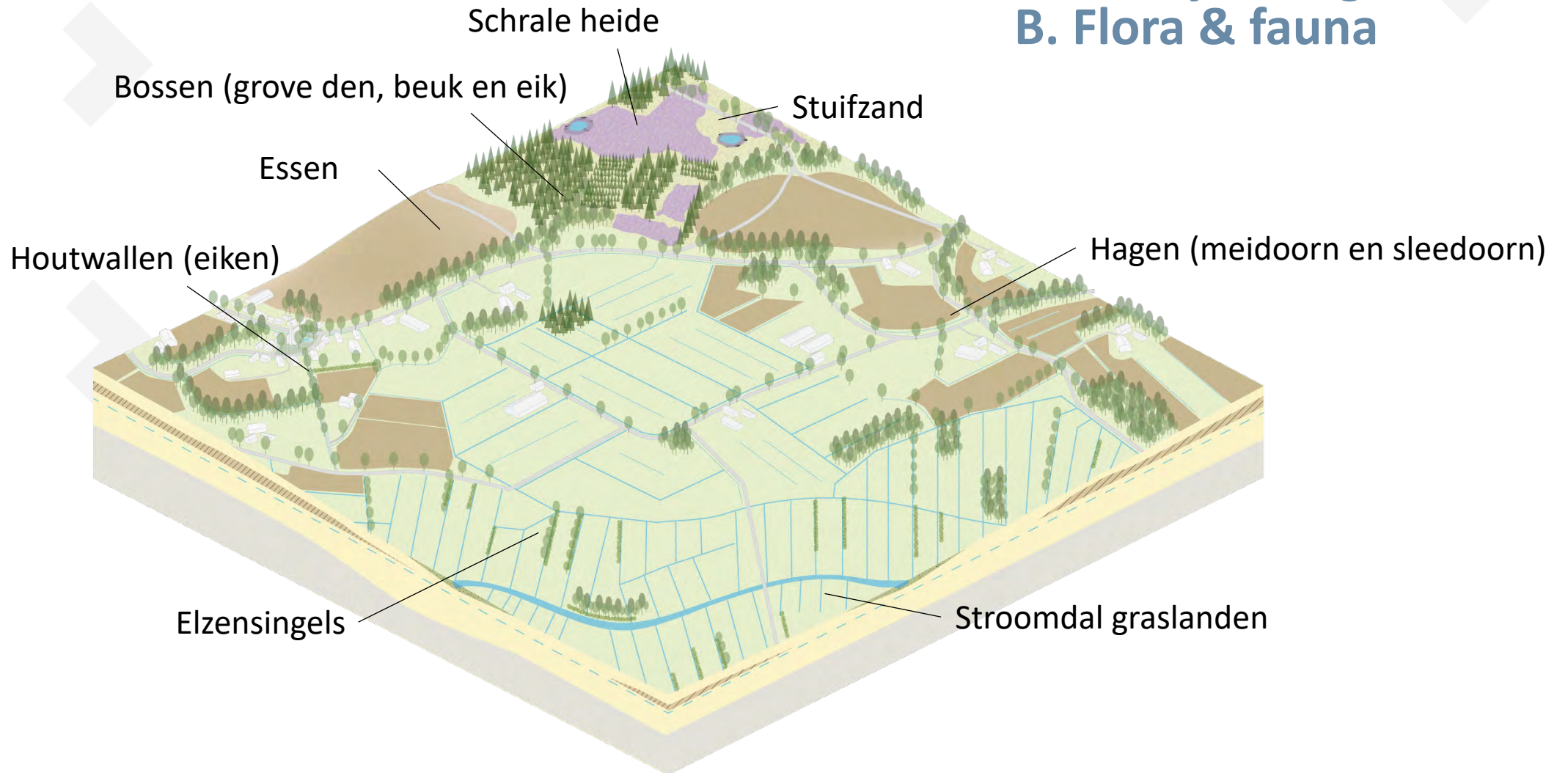
## Natuurlijke laag: Afwaterende randen

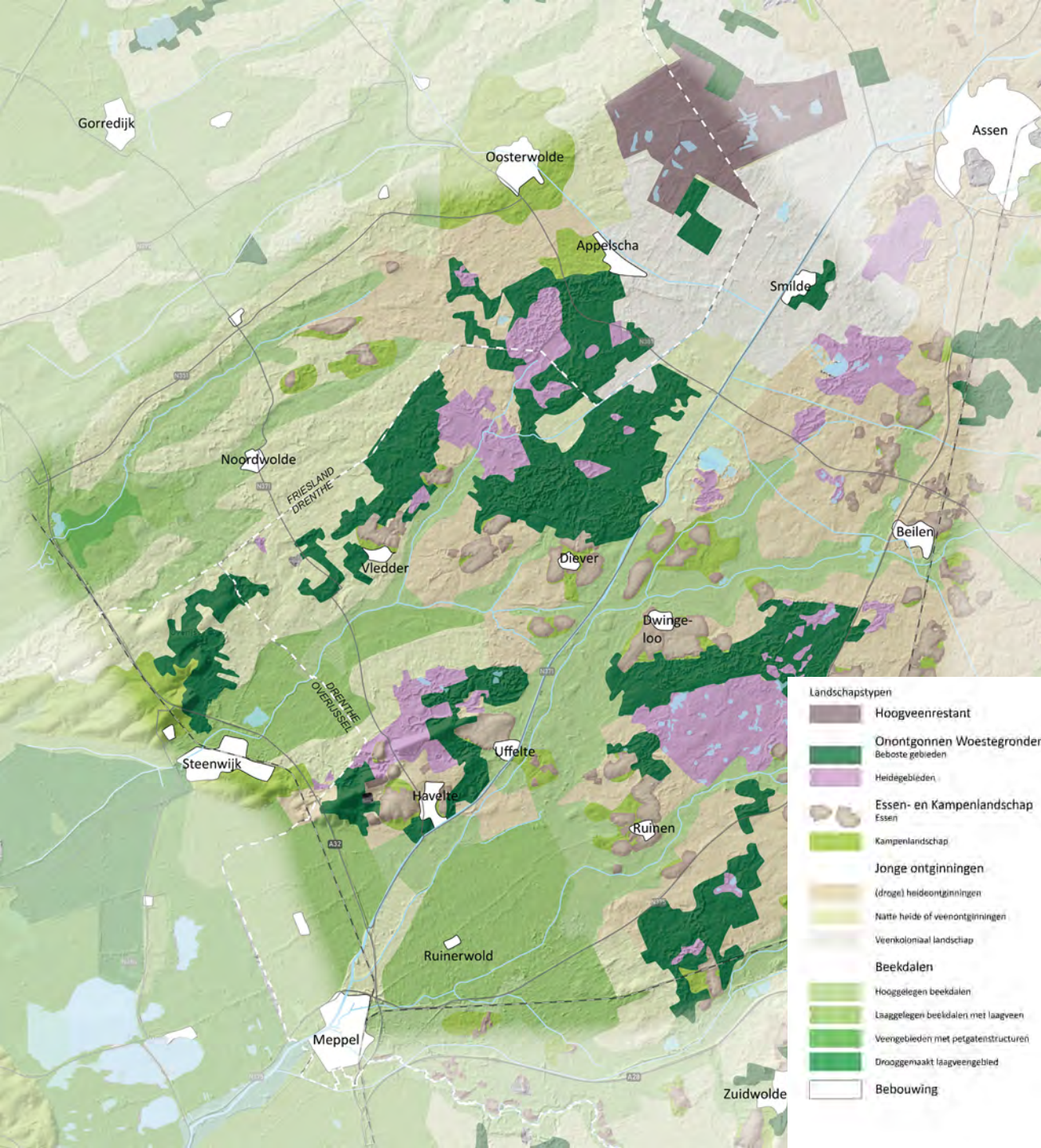




Drie lagen van het landschap

## Natuurlijke laag: B. Flora & fauna





## Drie lagen van het landschap

# Culturele laag: A. Kenmerken

De landschapstypologieën (hoofd- en subtypes) met belangrijkste kenmerken

De identiteit van het Drentse landschap wordt bepaald door de ontstaansgeschiedenis en de diversiteit aan landschapstypen.

De provincies richten zich op het in samenhang behouden en versterken van de landschapstypen en bijbehorende landschapskenmerken.



# Culturele laag: Afwaterende randen

## Woestegronden (bebost & heide)

- Productiebossen en bosvlakken zorgen voor rechtlijnige structuren
- Voornamelijk natuur, met heide, naald- en loofbos en zandverstuivingen

## Essen- & kampen

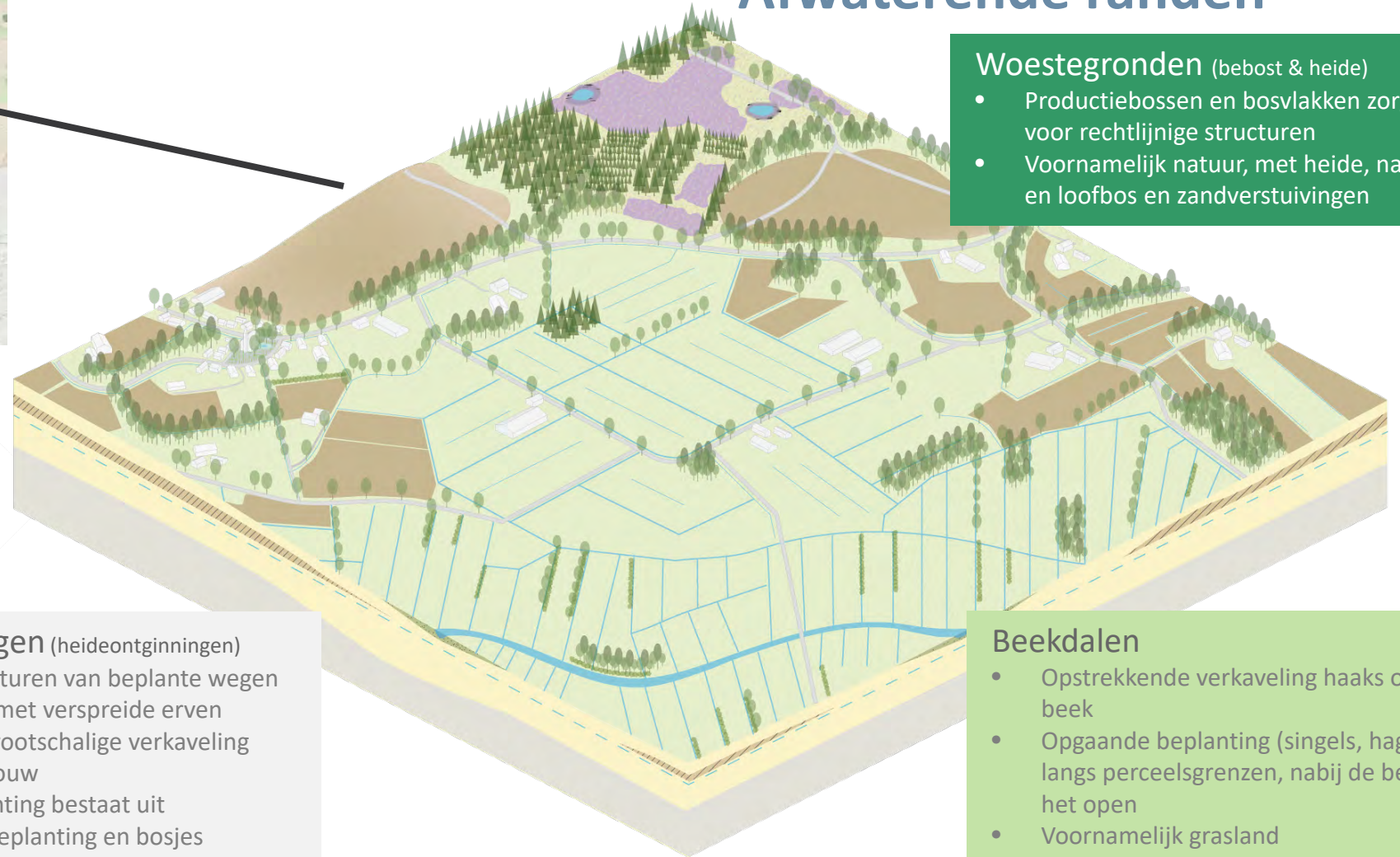
- Open essen en kampen met een beplante rand, historisch akkerbouw
- Kronkelende patronen van wegen en kavelgrenzen
- Brinkdorpen
- Houtwallen, laanbomen, singels en bosjes zorgen voor kleinschaligheid

## Jonge ontginningen (heideontginningen)

- Rechtlijnige structuren van beplante wegen en watergangen met verspreide erven
- Rechtlijnige en grootschalige verkaveling
- Intensieve landbouw
- Opgaande beplanting bestaat uit bomenrijen, erfbeplanting en bosjes

## Beekdalen

- Opstreckende verkaveling haaks op de beek
- Opgaande beplanting (singels, hagen) langs perceelsgrenzen, nabij de beek is het open
- Voornamelijk grasland







## Drie lagen van het landschap

### Cultuurlijke laag: B. Huidig gebruik en inrichting



Landbouw: Verschillende vormen van agrarisch grondgebruik.

Wonen: verspreid in het gebied (enkele grotere kernen, dorpen, gehuchten, erven)

Energie: enkele zonnevelden (vooral langs infrastructuur en bij bedrijventerreinen) en –daken vooral op schuren, enkel erfmolens

Recreatie: vooral in de natuurgebieden en (es)dorpen

Bossen: 3 grote natuurgebieden (NP) bestaan overwegend uit bos en heide.





## Drie lagen van het landschap

# Belevingslaag: Waardering van het landschap

Het gaat om de mensen die wonen, werken en recreëren in het gebied. Welke aspecten van het landschap vinden zij belangrijk:

*Beken en beeklopen*

*Essen en esdorpen*

*Natuur*

*Cultuur historische relictten*

*Bijzondere plekken; de koloniën van Weldadigheid*

*Rust en duisternis*

*Grote afwisseling in beleefbare landschapstypen*

*Ontspanning en ontmoeting*

In beleid zijn kansen benoemd voor deze waarden

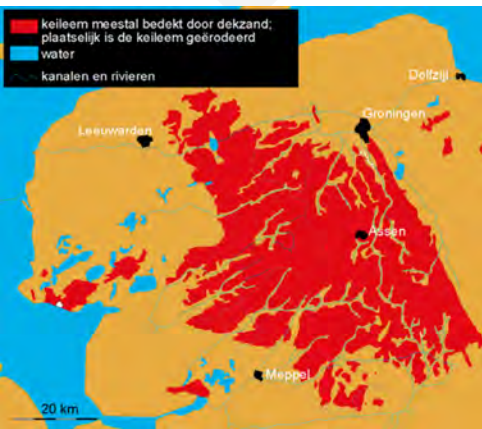


## Conclusie

De **ondergrond** vormt de basis van het systeem. Hierin is de aanwezige **keileemlaag** bepalend voor de identiteit van de Drents-Friese grensstreek

Het landschap is altijd in **verandering** geweest. De natuur en de mens hebben het landschap aangepast aan de problemen en wensen van de tijd en het klimaat. Hierdoor is een grote **landschappelijke** en **ecologische** variatie ontstaan

Het regionaal landschap Drents-Friese Grensstreek wordt gewaardeerd om de **grote verscheidenheid** aan ecologische, cultuurhistorische en landschappelijke waarden, die goed **beleefbaar** zijn.





## Ruimtelijk vraagstuk

### Inwoners & stakeholders

- Variatie en verbinding
- Kleinschaligheid en balans in ontwikkeling
- Behoud kwaliteit v. landschap
- Gedeeld beeld

### Overheidsbeleid

- Omgevingsvisies gemeenten
- NOVI
- Nationale Parken Nieuwe Stijl
- Actieprogramma Klimaatadaptatie landbouw
- Nationale woon- en bouwagenda
- Perspectief Drenthe 2030/ Beleidsnota Gastvrij Fryslân
- Nationaal programma RES
- Nationale bossenstrategie

### Flora & Fauna

- Geschikte leefgebieden
- 5 V's
- Algemene richtlijnen

Bestaand ruimtelijke beleid is een vertaling van eerdere behoeften, wensen en problematiek voor de leefomgeving (landschap)



# Visie

- Basisprincipes
- Bouwstenen bij de thema's
- Perspectief op thema's
- Perspectief totaal
- Scenario's van combinaties



## Insteek

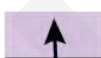
1. Denken en werken vanuit de natuurlijke laag: bodem, water en biodiversiteit sturend
2. Projecten en initiatieven samen brengen, gelijke basiskennis en ruimte voor inbreng
3. Zicht geven op de grote opgaven: woningbouw, energie, landbouw, recreatie en bosontwikkeling

# Basisprincipes

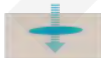
## Handvatten voor ruimtelijke kwaliteit (bij de lagen benadering)

### Natuurlijke laag:

- Basisprincipe: Vertragen en vasthouden regenwater
- Basisprincipe: Waterkwaliteit verbeteren
- Basisprincipe: Methodiek Basiskwaliteit Natuur



**Water vasthouden & infiltreren (geen water afvoeren!)**  
Hoogveengebied



**Water vasthouden, infiltreren & bergen**  
Overgangen: Heide en veldontginningen, essen en kampen



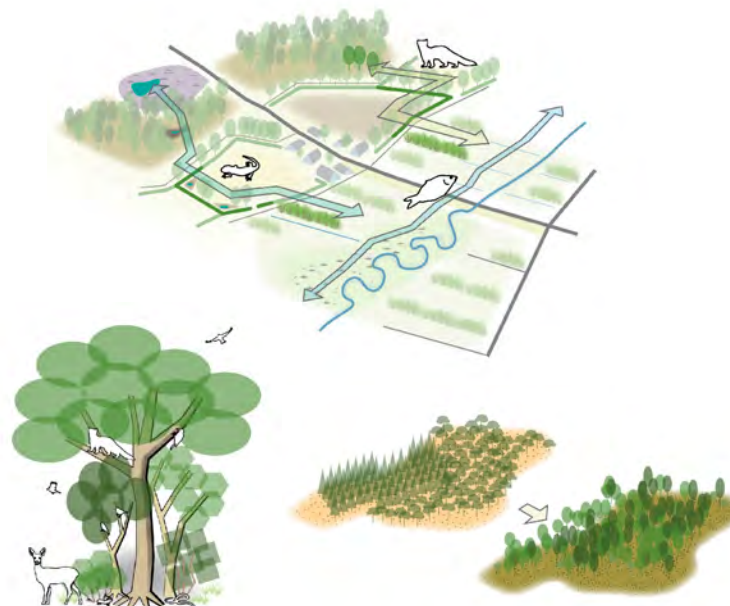
**Kwel stromen behouden en versterken**  
Veengebieden/ heide en veldontginningen



**Water vertraagd afvoeren**  
Beekdalen

### Cultuurlijke laag:

- 5 V's; Verbinding, voedsel, veiligheid, voortplanting, variatie
- Algemene richtlijnen, zoals inheems plantmateriaal, vergroot gebieden, voorkom verstoringen, neem soortgerichte maatregelen



### Belevingslaag:

- Stappenplan voor gezamenlijke afweging



opstellen voor het gebruik van de landschapstypen bij een ontwikkeling/maatschappij



## Bouwstenen

### Bouwsteen 1: Gezonde dialoog voeren

Zorgdragen voor eerlijke gesprekken tussen overheid, organisatie en inwoners. Deel elkaars informatie. Praat met elkaar over medegebruik van gronden (niet over). Inwoners praten mee over de thema's.

### Bouwsteen 2: Meer variatie en verbinding in het landschap

Basisprincipes in planvorming waardoor landschap en ecologie in samenhang worden gebracht. Verbinding tussen natuurgebieden én verbinding tussen dorpen is aangedragen als kans.

### Bouwsteen 3: Natuurlijke balans in het landschap en ervaring van het landschap

Kleinschaligheid stimuleren (wonen/energie/ recreatie), landschap als geheel zien waarbij met name recreatie ook in buitengebied mogelijk gemaakt moeten worden.



# Grondwatergestuurde laagtes

## Huidige situatie

Zandruggen met ertussen water afvoerende beken, een glooiend landschap met drogere hoogtes en natte laagtes. Op de randen liggen het Esdorpenlandschap en jonge ontginningen.

Wonen in de dorpen

Erven los in het landschap

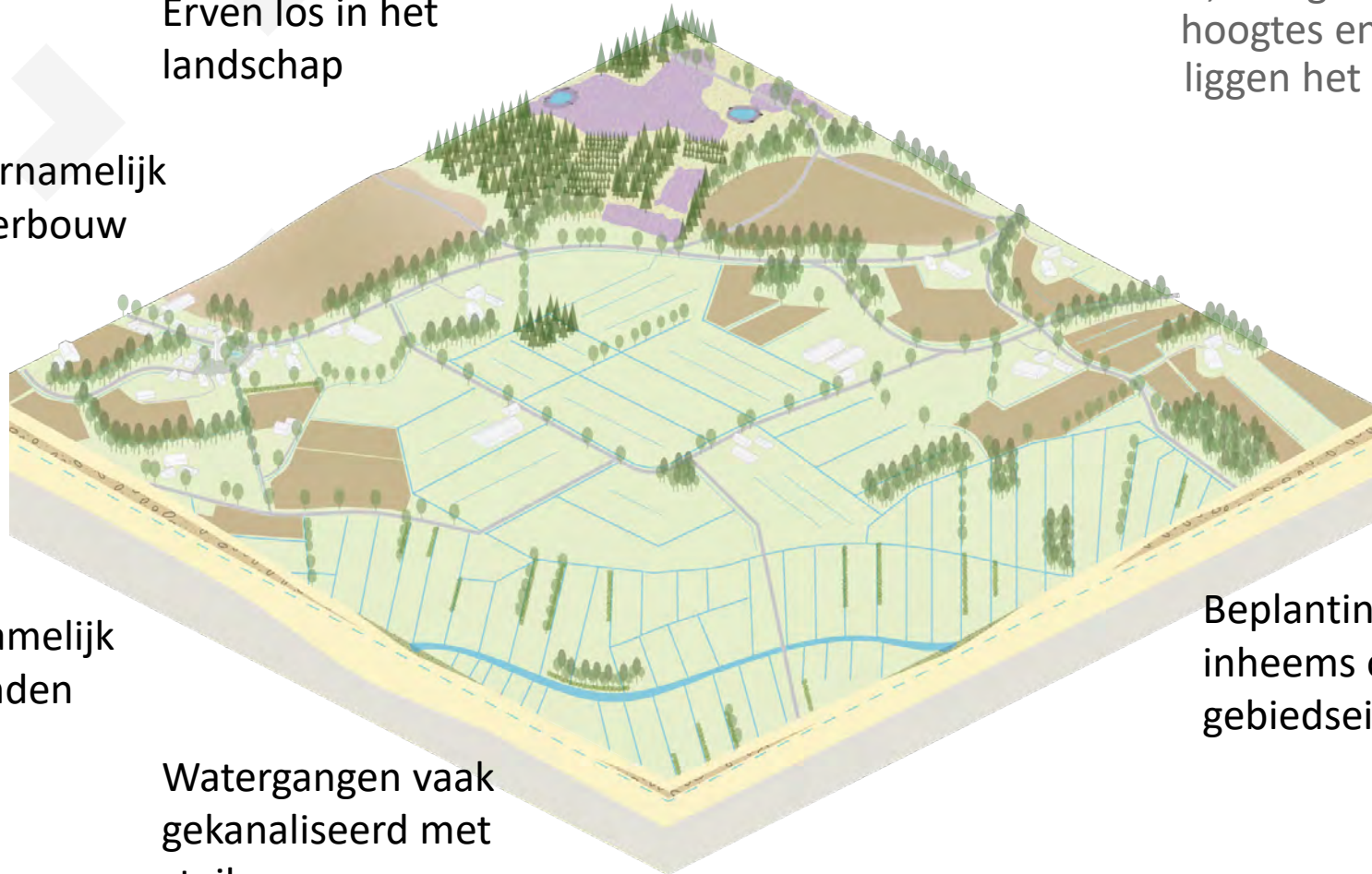
Voornamelijk akkerbouw

Recreatie vooral in de natuurgebieden

Voornamelijk graslanden

Beplanting vaak niet inheems of gebiedseigen

Watergangen vaak gekanaliseerd met steile oevers





# Wonen



Esdorpenlandschap:

Groene ruimtes in dorpen behouden, geef leegstaande gebouwen een nieuwe functie

Beekdal:

Nieuwe bebouwing alleen kleinschalig op de hogere randen, ruimte bewaren voor klimaatadaptie

Jonge ontginningen:

Grootste kansen voor nieuwe bebouwing, ontwikkel erven tot clusters van meerdere woningen

Onontgonnen woestegronden:

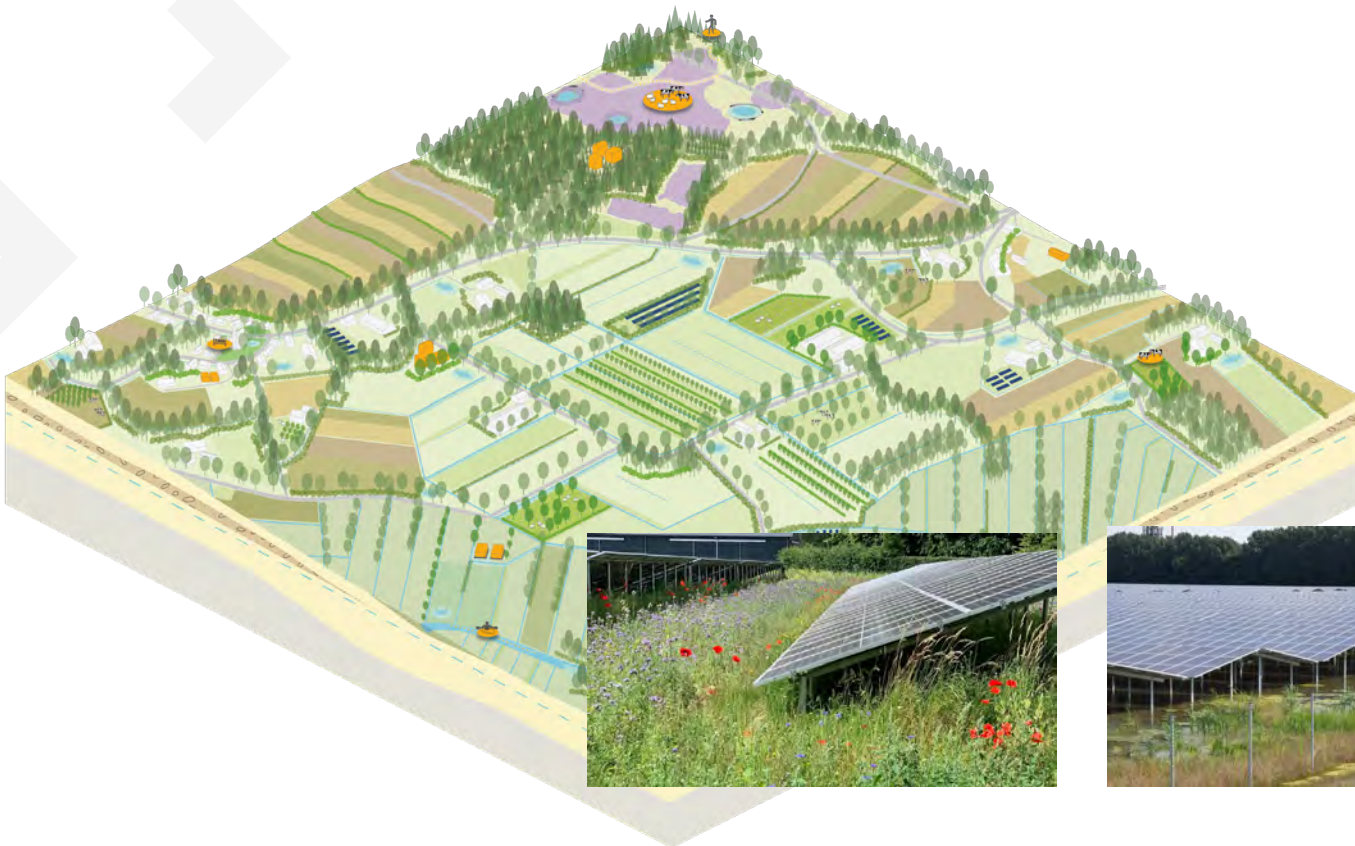
Bebouwingsclusters in het bos, mogelijk hoogbouw



Knooperf de Veldboer – deels sociale huur

Erven met kleinschalige woningbouwontwikkeling

# Energie



Esdorpenlandschap:

Niet gewenst, bestaand beleid volgen

Beekdal:

Niet gewenst, bestaand beleid volgen, wij zien combinatie met waterberging wel als mogelijk scenario

Jonge ontginningen:

Erven als energieclusters

Onontgonnen woestegronden:

Niet gewenst, bestaand beleid volgen, wij zien combinatie met extensief grondgebruik wel als mogelijk scenario



**Mega-batterijopslag legt pluimveehouder geen windeieren: 'Je verdient geld met opladen én terugleveren'**

SOMEREN - Het is vergelijkbaar met de 'power' van vijftien Tesla's of de stroom voor honderd huizen, de batterijopslag van de Somerense pluimveehouder Teun Engelen. En hij verdient er ook nog eens flink geld



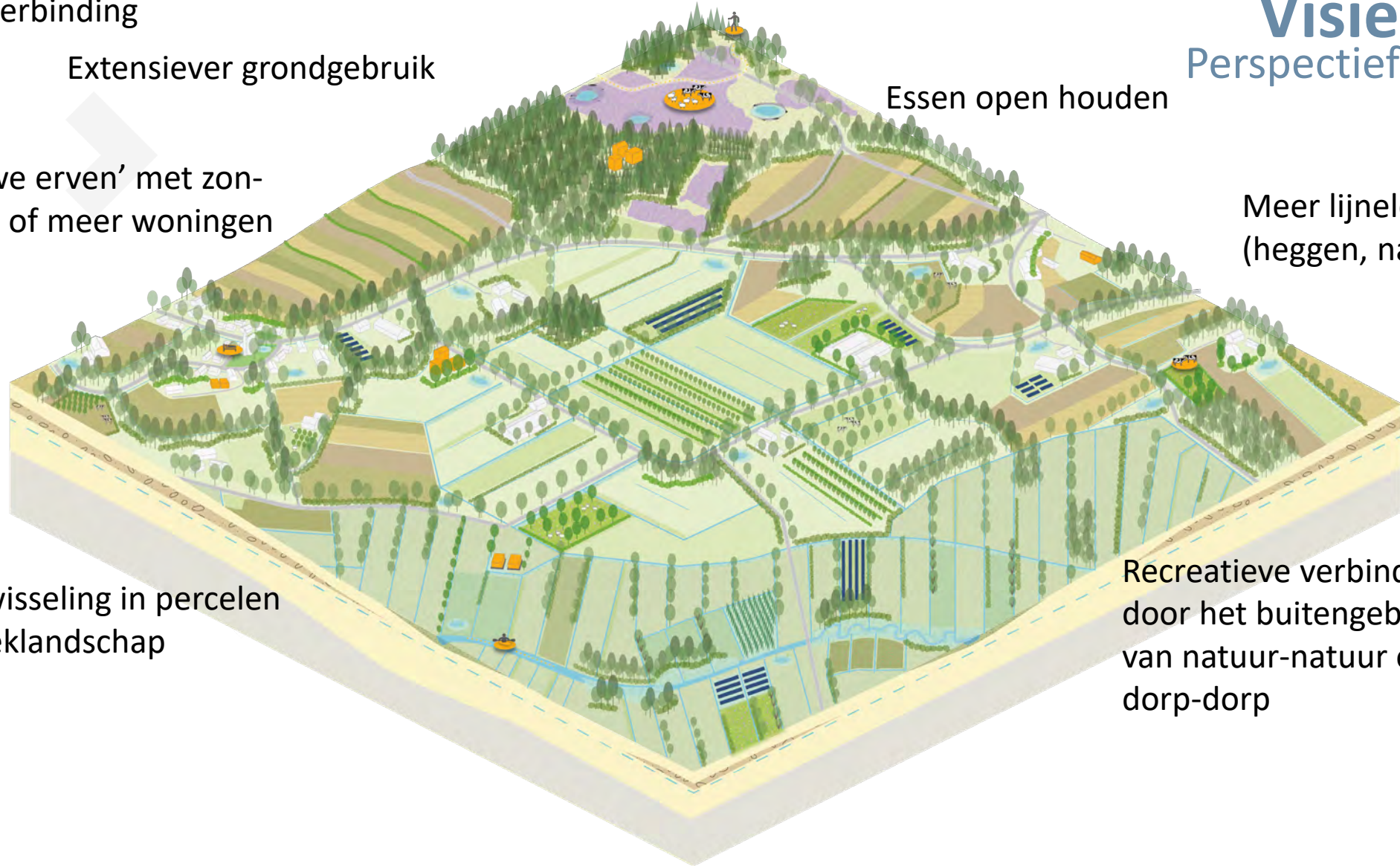


Zachte overgangen: bos-zoom-mantel + recreatieve verbinding

Extensiever grondgebruik

'Nieuwe erven' met zon-opslag of meer woningen

Afwisseling in percelen beeklandschap



Essen open houden

**Visie**  
Perspectief

Meer lijnelementen  
(heggen, natuurstroken)

Recreatieve verbinding  
door het buitengebied  
van natuur-natuur en  
dorp-dorp

Voorbeeld scenario: energie + waterberging + bossenstrategie + recreatieve verbinding

